

G IV1 - hj 2 / 2005  
(zugl. G IV1-m 4 / 2006)

## Gäste und Übernachtungen im Reiseverkehr

April 2006 und Winterhalbjahr 2005/2006



**Niedersachsen**

### Verantwortlich für diese Veröffentlichung:

Dr. Wolfgang Vorwig      Referatsleiter      Tel. (0511) 9898 - 23 47  
Harald Mann              Hauptsachbearbeiter      Tel. (0511) 9898 - 23 53

Auskünfte:  
Zentrale Informationsstelle      Tel. (0511) 98 98 - 11 34  
Fax (0511) 98 98 - 41 32

Herausgeber: Niedersächsisches Landesamt für Statistik (NLS)  
Zu beziehen durch: NLS - Schriftenvertrieb -  
Postfach 91 07 64, 30427 Hannover,  
Dienstgebäude Göttinger Chaussee 76  
Tel. (05 11) 98 98 - 31 66, Fax (05 11) 98 98 - 41 33  
E-mail: [vertrieb@nls.niedersachsen.de](mailto:vertrieb@nls.niedersachsen.de)  
Internet: [www.nls.niedersachsen.de](http://www.nls.niedersachsen.de)

Erschienen im September 2006

© Niedersächsisches Landesamt für Statistik, Hannover 2006. Für nichtgewerbliche Zwecke sind Vervielfältigung und unentgeltliche Verbreitung, auch auszugsweise, mit Quellenangabe gestattet. Die Verbreitung, auch auszugsweise, über elektronische Systeme/Datenträger bedarf der vorherigen Zustimmung. Alle übrigen Rechte bleiben vorbehalten.

# Inhalt

	Seite
Vorbemerkungen .....	4
Schlüsselnummern der Kur- und Erholungsorte und prädikatisierter Gemeindeteile nach Gemeinden in Niedersachsen.....	6
Übersichtskarten der Kur- und Erholungsorte in Niedersachsen und Reisegebiete Niedersachsens .....	8
Tabellen- Nr. Tabellenüberschriften	
42 01 25 L	
1. Ankünfte, Übernachtungen und Aufenthaltsdauer der Gäste in Beherbergungsstätten in Niedersachsen nach Herkunftsländern .....	10
32 01 03 24 L	
2. Ankünfte, Übernachtungen und Aufenthaltsdauer der Gäste in Beherbergungsstätten nach Regionalgliederung (Gemeinden) und zusammengefassten Gästegruppen.....	11
65 04 10	
3. Beherbergungsstätten, Gästebetten und Kapazitätsauslastung nach Gemeindegruppen und Betriebsarten (Gemeindegruppen zusammen, dar. Heilbäder zus. ,Seebäder zus.).....	17
32 02 10 24	
4. Ankünfte, Übernachtungen und Aufenthaltsdauer der Gäste in Beherbergungsstätten nach Reisegebieten, Betriebsarten und zusammengefassten Gästegruppen .....	18
46 01 25 L	
5. Ankünfte, Übernachtungen und Aufenthaltsdauer der Gäste auf Campingplätzen in Niedersachsen nach Herkunftsländern .....	33

## Vorbemerkungen

Unter **Beherbergung im Reiseverkehr** versteht man die Unterbringung von Personen, die sich vorübergehend an einem anderen Ort als ihrem gewöhnlichen Wohnsitz aufhalten (Reisende). Ein Aufenthalt gilt — in Anlehnung an die melderechtlichen Vorschriften (§ 16 Abs. 1 Melde-rechtsrahmengesetz vom 18.8.1980, BGBl. I S. 1429 ff.) – dann als „vorübergehend“, wenn er die Dauer von zwei Monaten im allgemeinen nicht überschreitet. Eine Unterbringung wird bis zu einem Aufenthalt von max. einem Jahr berücksichtigt. Der vorübergehende Ortswechsel kann durch Urlaub und Freizeit, aber auch durch die Wahrnehmung privater und geschäftlicher Kontakte, den Besuch von Tagungen und Fortbildungsveranstaltungen, Maßnahmen zur Wiederherstellung der Gesundheit oder sonstige Gründe veranlasst sein.

In den Kreis der meldepflichtigen Beherbergungsstätten gehören nach § 3 Beherbergungsstatistikgesetz (BeherbStatG) vom 22. Mai 2002 (BGBl. I Nr. 32 S. 1642) alle Betriebe, die nach Einrichtung und Zweckbestimmung dazu dienen, mehr als 8 Gäste gleichzeitig vorübergehend zu beherbergen. Hierzu zählen auch Unterkunftsstätten, die die Gästebeherbergung nicht gewerblich und/oder nur als Nebenzweck betreiben. Auch für Campingplätze sind Meldungen abzugeben, sofern dort mehr als 3 Stellplätze für den Reiseverkehr zur Verfügung gestellt werden.

Auskunftspflichtig sind die Inhaber oder Leiter der Beherbergungsstätten (§ 6 Abs. 1).

### Tabellenprogramm

Daten für Campingplätze werden getrennt nachgewiesen. Alle weiteren Ergebnisse beziehen sich auf Betriebsarten, die als „Beherbergungsstätten“ zusammengefasst sind.

Mit dem Gesetz zur Umsetzung von Vorschlägen zu Bürokratieabbau und Deregulierung aus den Regionen vom 21. Juni 2005 wurde das Beherbergungsstatistikgesetz dahingehend geändert, dass die Zahl der Gästezimmer bei den Betrieben der Hotellerie (Hotels, Gasthöfe, Pensionen, Hotels garnis) nur noch einmal jährlich im Monat Juli zu erheben ist.

Die bisher veröffentlichten Tabellen mit der Auslastung der Gästezimmer bei den Betrieben der Hotellerie entfallen daher.

Entsprechend der Gesetzesänderung neu erstellte Tabellen werden nur im Statistischen Bericht für den Monat Juli erscheinen.

### Betriebsarten

Die Erhebung erstreckt sich auf die Bereiche des Abschnitts H (Gastgewerbe) Gruppe 55.1 und Gruppe 55.2

der statistischen Systematik der Wirtschaftszweige in der Europäischen Gemeinschaft (NACE Rev. 1) gemäß Verordnung (EWG) Nr. 3037/90 des Rates vom 9. Oktober 1990 (Abl. EG Nr. L 293 S. 1) in der jeweils geltenden Fassung und auf Vorsorge- und Rehabilitationseinrichtungen.

**Hotel:** Beherbergungsstätte, die jedermann zugänglich ist und in der ein Restaurant - auch für Passanten – vorhanden ist sowie i. d. R. weitere Einrichtungen oder Räume für unterschiedliche Zwecke (Konferenzen, Seminare, Sport, Freizeit, Erholung) zur Verfügung stehen.

**Hotel garni:** Beherbergungsstätte, die jedermann zugänglich ist und in der höchstens Frühstück abgegeben wird.

**Gasthof:** Beherbergungsstätte, die jedermann zugänglich ist und in der außer dem Gastraum i. d. R. kein weiterer Aufenthaltsraum zur Verfügung steht. Beim Gasthof übersteigt der Umsatz aus Bewirtung deutlich den aus Beherbergung.

**Pension:** Beherbergungsstätte, die jedermann zugänglich ist und in der Speisen und Getränke nur an Hausgäste abgegeben werden.

**Jugendherberge und Hütte.** Beherbergungsstätte, mit i. d. R. einfacher Ausstattung, vorzugsweise für Jugendliche oder Angehörige der sie tragenden Organisation (z. B. Wanderverein, Heimatverein), in dem Speisen und Getränke i. d. R. nur an Hausgäste abgegeben werden.

**Erholungs-, Ferien- u. Schulungsheim:** Beherbergungsstätte, die nur einem bestimmten Personenkreis, z. B. Mitglieder eines Vereins oder einer Organisation, Beschäftigten eines Unternehmens, Kindern, Müttern, Betreuten sozialer Einrichtungen zugänglich ist und in der Speisen und Getränke nur an Hausgäste abgegeben werden.

**Boardinghouses:** Beherbergungsstätte, die jedermann zugänglich ist und neben Kurzeintaufenthalten insbesondere für längere Aufenthalte im urbanen Umfeld konzipiert ist. Die Ausstattung orientiert sich an privaten Wohnungen, eine Kochgelegenheit muss gegeben sein. Die Leistung wird durch hotelähnlichen Service ergänzt (Reinigung, Serviceoffice).

**Ferienzentrum:** Beherbergungsstätte, die jedermann zugänglich ist und nach Einrichtung und Zweckbestimmung dazu dient, wahlweise unterschiedliche Wohn- und Aufenthaltsmöglichkeiten sowie gleichzeitig Freizeiteinrichtungen in Verbindung mit Einkaufsmöglichkeiten und persönlichen Dienstleistungen zum vorübergehenden

Aufenthalt anzubieten. Als Mindestausstattung gilt das Vorhandensein von Hotelunterkunft und anderen Wohngelegenheiten (auch mit Kochgelegenheit), einer Gaststätte, von Einkaufsmöglichkeiten zur Deckung des täglichen Bedarfs und des Freizeitbedarfs sowie von Einrichtungen für persönliche Dienstleistungen, z.B. Massageeinrichtungen, Solarium, Sauna, Friseur, Tennis, und zur aktiven Freizeitgestaltung z.B. Schwimmbad, Tennis-, Tischtennis-, Kleingolf-, Trimm-Dich-Anlagen.

**Ferienhaus, - wohnung:** Beherbergungsstätte, die jedermann zugänglich ist und in der Speisen und Getränke nicht abgegeben werden, aber Kochgelegenheit vorhanden ist.

Hierzu zählen auch Wohnungen, Zelte, Blockhäuser u. ä. Unterkünfte auf Campingplätzen u. dgl., die zur Vermietung an Feriengäste bestimmt sind.

**Vorsorge- und Reha-Kliniken:** Beherbergungsstätte unter ärztlicher Leitung ausschließlich oder überwiegend für Kurgäste. Als Kurgäste gelten Personen, die sich am Ort aufgrund ärztlicher Verordnung vorübergehend aufhalten mit dem Ziel der Erhaltung oder Wiederherstellung ihrer Gesundheit oder ihrer Berufs- oder Arbeitsfähigkeit und die die allgemein angebotenen Kureinrichtungen

außerhalb der Beherbergungsstätte in Anspruch nehmen. Hierzu zählen auch Kinderheilstätten, Rehabilitations- oder ähnliche Krankenhäuser (Fachabteilungen anderer Krankenhäuser).

#### Zeichenerklärung:

- = nichts, weil nichts vorhanden ist,
- . = Nachweis nicht möglich, weil eine Veröffentlichung aus Gründen der Geheimhaltung von Einzelangaben nicht gestattet ist,
- x = Nachweis ist nicht sinnvoll,
- \*\* = Veränderungsrate beträgt 999 % und mehr.

#### Hinweis:

Wegen der Durchführung von Rück-Korrekturen können bei der Aufrechnung einzelner Monate Abweichungen zur ausgedruckten Jahresteilsumme entstehen.

Prozentuale Veränderungsrate gegenüber dem Vorjahreszeitraum bzw. Vorjahresmonat beziehen sich auf den durch Rück-Korrekturen aktualisierten Stand.

## Schlüsselnummern prädikatisierter Gemeindeteile nach Gemeinden

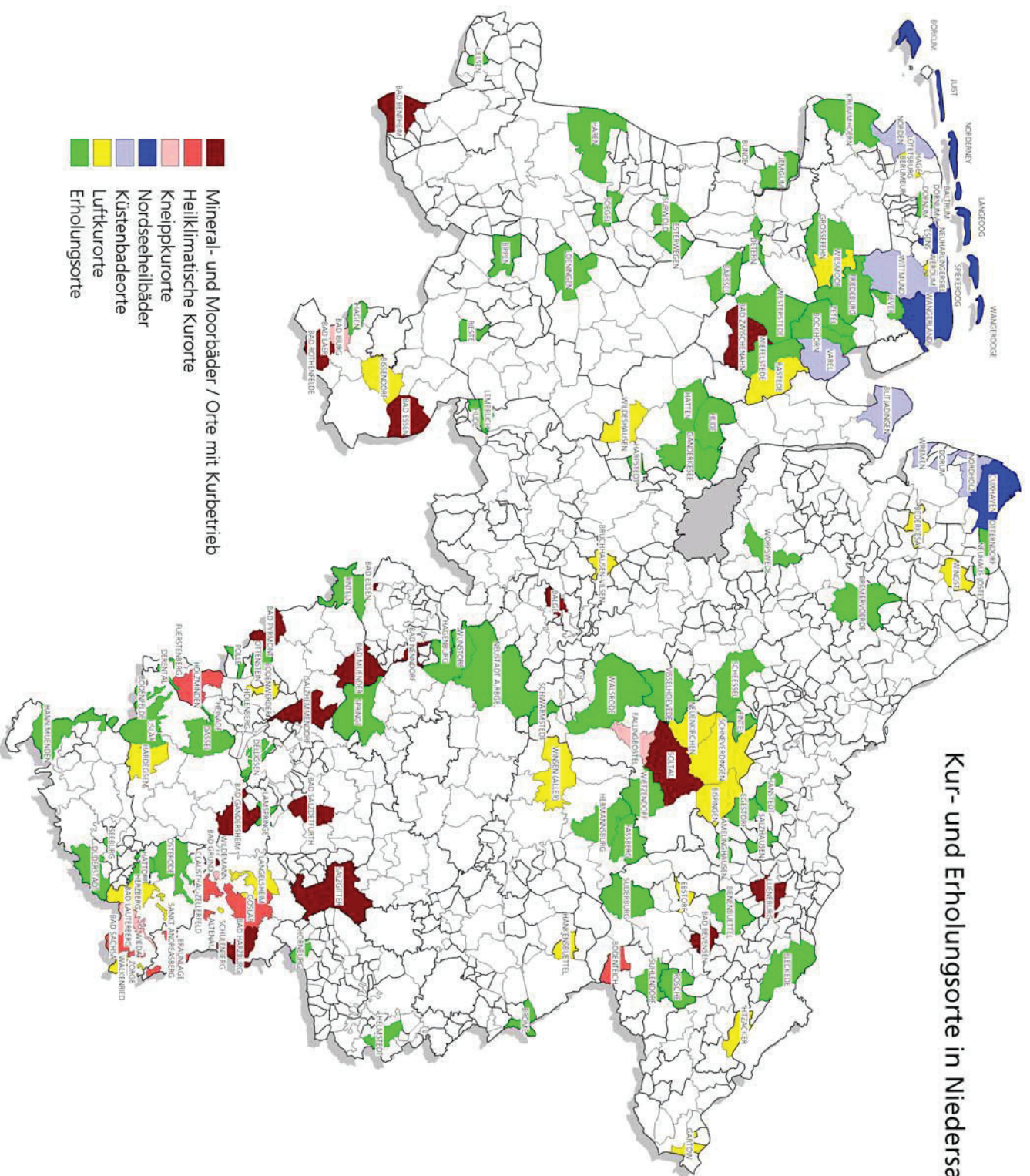
Schlüssel-Nr.	Gemeinde/Stadt, Gemeindeteil	Prädikat	Schlüssel-Nr.	Gemeinde/Stadt, Gemeindeteil	Prädikat
102 000 101	Salzgitter, Stadt	P	351 010 101	Müden, OT	O
102 000 102	Salzgitter-Bad, OT	C	351 010 102	Faßberg	P
152 007 101	Duderstadt, Stadt	P	352 003 101	Bederkesa, Ankelohe, OT	N
152 007 102	Duderstadt, OT	O	352 003 102	Bederkesa	P
153 003 101	Braunlage, Stadt	D	352 040 101	Cappel, Spieka-Neufeld, OT	L
153 003 102	Hohegeiß, OT	D	352 040 102	Nordholz	P
153 004 101	Clausthal-Zellerfeld, Bergstadt	D	353 009 101	Egestorf, OT	O
153 004 102	Buntenbock, OT	N	353 009 102	Egestorf	P
153 005 101	Hahnenklee, Bockswiese, OT	D	353 016 101	Hanstedt, OT	O
153 005 102	Goslar, Stadt	P	353 016 102	Hanstedt	P
153 007 101	Lautenthal, OT	N	354 009 101	Hitzacker, OT	N
153 007 102	Wolfshagen, OT	N	354 009 102	Hitzacker, Stadt	P
153 007 103	Langelsheim, Stadt	P	355 009 101	Bleckede, Stadt	P
154 010 101	Bad Helmstedt, OT	O	355 009 102	Alt Garge, Bleckede, OT	O
154 010 102	Helmstedt, Stadt	P	355 022 101	Lüneburg, Kurbezirk	C
155 003 101	Dassel, OT	O	355 022 102	Lüneburg, Stadt	P
155 003 102	Dassel, Stadt	P	357 008 101	Bremervörde, OT	O
156 003 101	Bad Sachsa, Stadt	D	357 008 102	Bremervörde, Stadt	P
156 003 102	Steina, OT	N	358 017 101	Neuenkirchen, OT	N
156 003 103	Tettenborn, OT	P	358 017 102	Neuenkirchen	P
156 009 101	Sieber, Lonau, OT	N	358 019 101	Schneverdingen, Stadt	N
156 009 102	Scharzfeld, OT	O	358 019 102	Schneverdingen, OT	P
156 009 103	Herzberg, Stadt	P	358 023 101	Wietzendorf, OT	O
156 011 101	Riefensbeek-Kam schlacken, OT	O	358 023 102	Wietzendorf	P
156 011 102	Osterode, Stadt	P	360 002 101	Bevensen, OT	B
156 011 103	Lerbach, OT	O	360 002 102	Bad Bevensen, Stadt	P
241 012 101	Mardorf, OT	O	360 004 101	Bienenbüttel, OT	O
241 012 102	Neustadt, Stadt	P	360 004 102	Bienenbüttel	P
241 021 101	Steinhude, OT	O	360 006 101	Ebstorf	N
241 021 102	Wunstorf, Stadt	P	360 006 102	Altenebstorf, OT	P
252 002 101	Bad Münder, OT	C	360 023 101	Hösseringen, OT	O
252 002 102	Bad Münder, Stadt	P	360 023 102	Suderburg	P
252 003 101	Bad Pyrmont, Stadt	B	451 002 101	Bad Zwischenahn	B
252 003 102	Hagen, OT	O	451 002 102	Aschhauserfeld, Halfstede, Meyershausen, Aue, Helle, Dreibergen, Elmendorf, Ros- trup 1 und Specken (Ortsteile)	O
252 008 101	Salzhemmendorf/Lauenstein, OT	C			
252 008 102	Salzhemmendorf	P			
255 003 101	Bodenwerder, Stadt	N			
255 003 102	Rühle, OT	O	451 005 101	Rastede, OT	N
255 008 101	Delligsen, OT	P	451 005 102	Rastede	P
255 008 102	Grünenplan, OT	O	452 006 101	Timmel, Westgroße- fehn, OT.	N
255 018 101	Heinade	P			
255 018 102	Hellental, OT	O	452 006 102	Großefehn	P
255 023 101	Neuhaus, OT	D	452 008 101	Hage	N
255 023 102	Silberborn, OT	N	452 008 102	Berum, Blandorf, OT	O
255 023 103	Holzminden, Stadt	P	452 014 101	Krummhörn	P
255 031 101	Lichtenhagen, OT	O	452 014 102	Greetsiel, Eilsum, OT	O
255 031 102	Ottenstein	P	452 027 101	Dornum, Westeraccum, Schwittersum, OT	O
255 033 101	Polle, OT	O			
255 033 102	Polle	P	452 027 102	Dornum, Dornumersiel, Nesse	P
257 006 101	Bad Nenndorf, OT	B	452 027 103	Dornumer-/Westeraccumer- siel, Nessmersiel, OT	L
257 006 102	Bad Nenndorf	P			
257 031 101	Todenmann, OT	O	453 001 101	Barßel, OT	O
257 031 102	Rinteln, Stadt	P	453 001 102	Barßel	P

454 019 101	Haselünne, OT	O	458 005 101	Stenum, Hasbruch, OT	O
454 019 102	Haselünne, Stadt	P	458 005 102	Ganderkesee	P
454 047 101	Sögel, OT	O	458 009 101	Hatten	P
454 047 102	Sögel	P	458 009 102	Kirchhatten, OT	O
455 007 101	Jever, Stadt	P	459 002 101	Ankum, OT	O
455 007 102	Jever, OT	O	459 002 102	Ankum	P
455 020 101	Hooksiel, Minsen, OT	L	459 003 101	Bad Essen, OT	B
455 020 102	Horumersiel-Schillig, OT	I	459 003 102	Bad Essen	P
455 020 103	Wangerland	P	459 012 101	Bissendorf	P
455 020 104	Hohenkirchen, OT	O	459 012 102	Schledehausen, OT	N
455 025 101	Bockhorn, OT	O	459 020 101	Hagen, OT	O
455 025 102	Bockhorn	P	459 020 102	Hagen am T. W.	P
455 026 101	Büppel, Dangastermoor, Langendamm, Moorhausen, Obenstrohe, Rallenbüschen, Varel, OT	O	461 003 101	Burhave, Eckwarden, Eckwarder- hörne, Klein-Fedder warden, Lang- warden, Sillens, Sinsum, Ruhwar- den, Tossens, OT	L
455 026 102	Dangast, OT	L	461 003 102	Butjadingen	P
455 027 101	Zetel	P	462 003 101	Bensersiel, OT	I
455 027 102	Neuenburg, OT	O	462 003 102	Esens, Stadt	M
456 001 101	Bad Bentheim, Stadt	B	462 010 101	Neuharlingersiel, OT	I
456 001 102	Gildehaus, OT	O	462 010 102	Neuharlingersiel	P
457 006 101	Detern, Velde, Stickhausen, OT	O	462 010 103	Altharlingersiel, Ostbense, OT	L
457 006 102	Detern	P	462 019 101	Carolinensiel-Harlesiel, Friedrichs- schleuse, OT	L
457 012 101	Ditzum, OT	O	462 019 102	Wittmund, Altfunnixsiel, OT	O
457 012 102	Jemgum	P	462 019 103	Wittmund, Stadt	P

- B = Mineral- und Moorbäder
- C = Orte mit Kurbetrieb
- D = Heilklimatische Kurorte
- E = Kneippheilmöder/Kneippkurorte
- I = Nordseeheilmöder
- L = Küstenbadeorte
- M = Sonstige Seebäder
- N = Luftkurorte
- O = Erholungsorte
- P = Sonstige Berichtsgemeinden



# Kur- und Erholungsorte in Niedersachsen

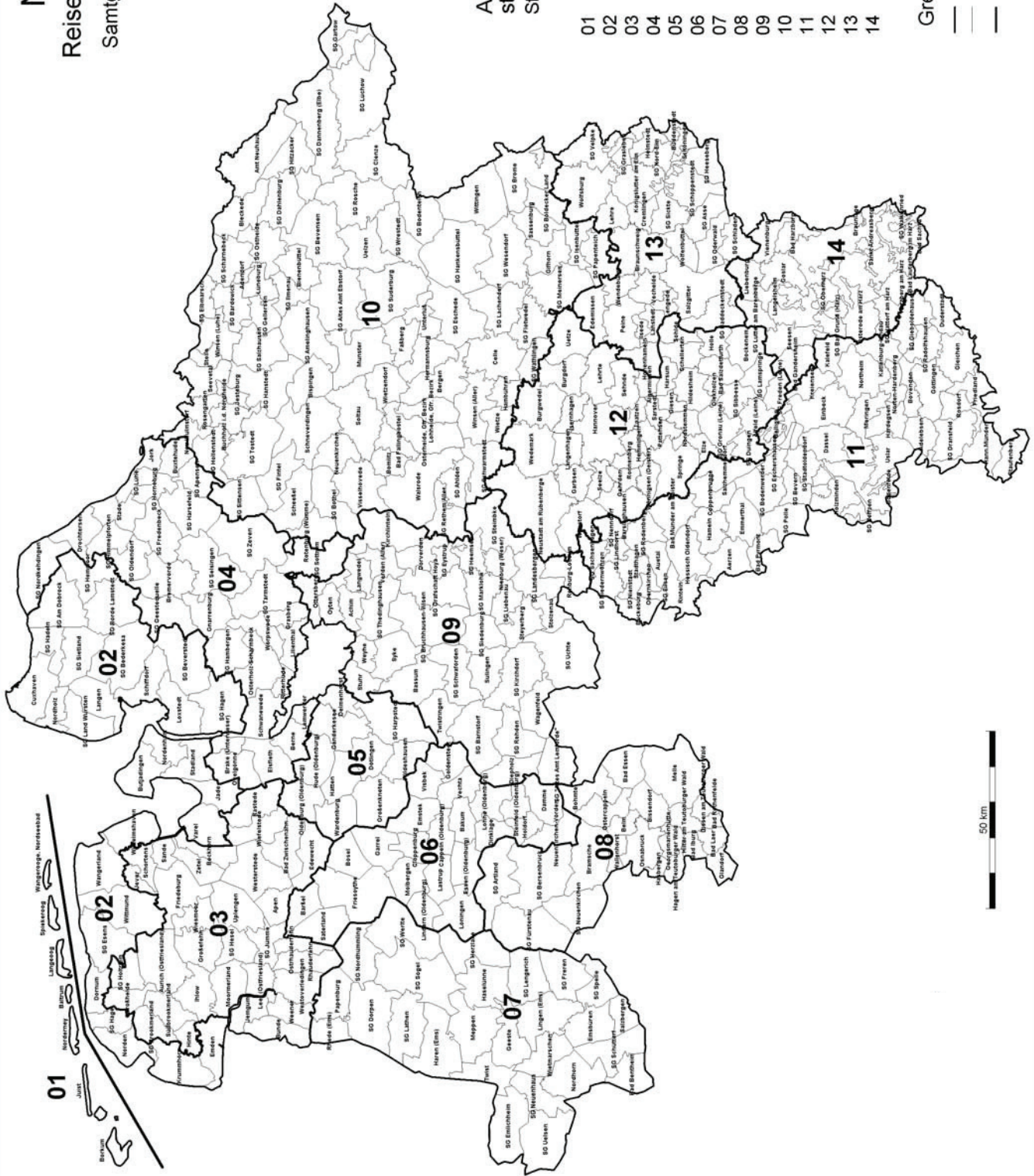




# Niedersachsen

## Reisegebiete gültig ab 1.1.2004

### Samtgemeinden, Einheitsgemeinden



Abgrenzungen der statistischen Reisegebiete  
Stand: 10.10. 2003

- 01 Osterfriesische Inseln
- 02 Nordseeküste
- 03 Ostfriesland
- 04 Untereibe-Unterweser
- 05 Oidenburger Land
- 06 Oidenburger Münterland
- 07 Emsland-Grafs.Bentheim
- 08 Osnabrücker Land
- 09 Mittelweser
- 10 Lüneburger Heide
- 11 Weserbergland-Südniedersachsen
- 12 Hannover-Hildesheim
- 13 Braunschweiger Land
- 14 Harz

1. Ankünfte, Übernachtungen und Aufenthaltsdauer der Gäste in Beherbergungsstätten in Niedersachsen nach Herkunftsländern (42 01 25 L)

Herkunftsland (ständiger Wohnsitz)	April 2006						Winterhalbjahr - November 2005 bis April 2006					
	Ankünfte		Übernachtungen			durchschnittliche Aufenthaltsdauer 2)	Ankünfte		Übernachtungen			durchschnittliche Aufenthaltsdauer 2)
	Insgesamt	Veränderung gegenüber Vorjahresmonat3)	Insgesamt	Veränderung gegenüber Vorjahresmonat3)	Anteil an 1)		Insgesamt	Veränderung gegenüber Vorjahreszeitr.	Insgesamt	Veränderung gegenüber Vorjahreszeitr.	Anteil an 1)	
	Anzahl	%	Anzahl	%	%	Tage	Anzahl	%	Anzahl	%	%	Tage
1	2	3	4	5	6	7	8	9	10	11	12	
Niedersachsen insgesamt												
Bundesrepublik Deutschland	734106	x	2517787	x	93,0	3,4	3468752	3,4	10098978	1,8	91,5	2,9
Baltische Staaten	473	x	976	x	0,5	2,1	1533	0,0	3254	0,0	0,3	2,1
Belgien	2381	x	5676	x	3,0	2,4	13583	3,1	30889	4,9	3,3	2,3
Dänemark	7059	x	16581	x	8,7	2,3	31526	11,7	70866	19,2	7,5	2,2
Finnland	1249	x	2580	x	1,4	2,1	5469	5,5	11240	9,6	1,2	2,1
Frankreich	3109	x	7111	x	3,7	2,3	17815	7,3	38618	26,1	4,1	2,2
Griechenland	291	x	1447	x	0,8	5,0	2690	15,4	9892	33,3	1,1	3,7
Großbritannien, Nordirland	4816	x	10605	x	5,6	2,2	30236	2,1	64859	-0,5	6,9	2,1
Irland, Republik	211	x	473	x	0,2	2,2	1464	27,4	3148	23,0	0,3	2,2
Island	250	x	666	x	0,3	2,7	864	149,0	2128	219,5	0,2	2,5
Italien	2600	x	5883	x	3,1	2,3	15002	4,8	31996	2,5	3,4	2,1
Luxemburg	427	x	1060	x	0,6	2,5	1881	10,2	4221	18,7	0,4	2,2
Niederlande	14302	x	40251	x	21,1	2,8	65290	12,1	177206	13,6	18,8	2,7
Norwegen	1997	x	3438	x	1,8	1,7	7215	13,6	13160	19,1	1,4	1,8
Österreich	2547	x	5428	x	2,8	2,1	14245	20,0	29166	18,3	3,1	2,0
Polen	3204	x	7797	x	4,1	2,4	16576	10,4	39640	15,9	4,2	2,4
Portugal	840	x	1808	x	0,9	2,2	3655	24,8	9249	30,0	1,0	2,5
Rußland	1778	x	5208	x	2,7	2,9	9527	13,8	28020	12,6	3,0	2,9
Schweden	5698	x	9769	x	5,1	1,7	21511	2,0	36715	6,2	3,9	1,7
Schweiz	2760	x	6028	x	3,2	2,2	13746	12,1	26555	10,2	2,8	1,9
Spanien	1496	x	3463	x	1,8	2,3	10041	-2,9	21979	-6,1	2,3	2,2
Tschechische Republik	1163	x	5039	x	2,6	4,3	6601	-0,2	22954	10,5	2,4	3,5
Türkei	776	x	2105	x	1,1	2,7	5043	34,5	13655	34,6	1,5	2,7
Ungarn	497	x	1460	x	0,8	2,9	3229	12,7	8622	20,3	0,9	2,7
sonstige europäische Länder	1498	x	3190	x	1,7	2,1	11474	5,3	27090	6,6	2,9	2,4
Europa ohne BRD zusammen	61422	x	148042	x	77,7	2,4	310216	9,5	725122	12,6	77,1	2,3
Republik Südafrika	132	x	468	x	0,2	3,5	820	20,8	2535	13,3	0,3	3,1
sonstige afrikanische Länder	273	x	897	x	0,5	3,3	1630	-6,1	5520	9,6	0,6	3,4
Afrika zusammen	405	x	1365	x	0,7	3,4	2450	1,5	8055	10,7	0,9	3,3
Arabische Golfstaaten	276	x	1319	x	0,7	4,8	1731	5,6	8509	14,7	0,9	4,9
China VR, Hongkong	1087	x	2846	x	1,5	2,6	4798	12,9	14925	7,9	1,6	3,1
Israel	161	x	472	x	0,2	2,9	1273	-6,3	3360	-24,9	0,4	2,6
Japan	1531	x	3927	x	2,1	2,6	5992	-6,1	15251	-7,4	1,6	2,5
Süd-Korea	354	x	902	x	0,5	2,5	2311	31,2	7278	30,0	0,8	3,1
Taiwan	113	x	456	x	0,2	4,0	734	1,8	2581	-5,0	0,3	3,5
sonstige asiatische Länder	1694	x	6107	x	3,2	3,6	5451	11,8	18263	5,4	1,9	3,4
Asien zusammen	5216	x	16029	x	8,4	3,1	22290	6,2	70167	3,4	7,5	3,1
Kanada	370	x	1006	x	0,5	2,7	1977	8,2	5454	10,5	0,6	2,8
USA	2799	x	7192	x	3,8	2,6	16157	8,5	42200	9,5	4,5	2,6
Mittelamerika und Karibik	182	x	625	x	0,3	3,4	955	2,2	3719	12,0	0,4	3,9
Brasilien	379	x	1642	x	0,9	4,3	1375	11,7	5726	11,4	0,6	4,2
sonstige südamerik. Länder	247	x	877	x	0,5	3,6	1154	16,1	3987	37,7	0,4	3,5
Amerika zusammen	3977	x	11342	x	6,0	2,9	21618	8,8	61086	11,4	6,5	2,8
Australien, Neuseeland, Ozeanien ohne Angabe	457	x	1013	x	0,5	2,2	1558	2,0	3778	3,7	0,4	2,4
	7222	x	12745	x	6,7	1,8	40573	35,3	72428	24,0	7,7	1,8
Ausland zusammen	78699	x	190536	x	7,0	2,4	398705	11,4	940636	12,5	8,5	2,4
Ankünfte/Übernachtungen insgesamt	812805	x	2708323	x	100,0	3,3	3867457	4,2	11039614	2,6	100,0	2,9

1) Bei Bundesrepublik und Ausland zusammen: Anteil an Übernachtungen insgesamt - sonst: Anteil an Übernachtungen am Ausland zusammen  
 2) Rechnerischer Wert: Übernachtungen / Ankünfte 3) Wg. eines hohen Schätzanteils ist der Nachweis nicht sinnvoll

## 2. Ankünfte, Übernachtungen und Aufenthaltsdauer der Gäste in Beherbergungsstätten (32 01 03 24 L)

Land - Bezirk - Kreisfreie Stadt/Landkreis - Gemeinde - Ortsteil	April 2006					Winterhalbjahr November 2005 bis April 2006				
	Ankünfte		Übernachtungen		durchschnittliche Aufenthaltsdauer	Ankünfte		Übernachtungen		durchschnittliche Aufenthaltsdauer
	Insgesamt	Veränderung gegenüber dem Vorjahresmonat 1)	Insgesamt	Veränderung gegenüber dem Vorjahresmonat 1)		Insgesamt	Veränderung gegenüber dem Vorjahreszeitraum	Insgesamt	Veränderung gegenüber dem Vorjahreszeitraum	
	Anzahl	%	Anzahl	%	Tage	Anzahl	%	Anzahl	%	Tage
	1	2	3	4	5	6	7	8	9	10
101000 Braunschweig, Stadt	18110	x	32644	x	1,8	112928	6,0	195843	11,8	1,7
102000101 Salzgitter, Stadt	1594	x	3139	x	2,0	9461	-19,7	18059	-24,5	1,9
102000102 OT.Salzgitter-Bad	1203	x	2748	x	2,3	7537	-4,3	15446	-4,7	2,0
1020000 Salzgitter, Stadt	2797	x	5887	x	2,1	16998	-13,6	33505	-16,5	2,0
103000 Wolfsburg, Stadt	18666	x	30685	x	1,6	99034	1,2	166447	-3,9	1,7
151007 Dedelstorf	.	x	.	x	.	.	.	.	.	.
151008 Ehra-Lessien	.	x	.	x	.	.	.	.	.	.
151009 Gifhorn, Stadt	2594	x	7099	x	2,7	13692	-13,2	32850	-12,2	2,4
151011 Hankensbüttel	427	x	1422	x	3,3	2322	-0,7	6462	13,6	2,8
151013 Isenbüttel	1083	x	4499	x	4,2	4755	6,9	18910	4,2	4,0
151017 Meinersen	48	x	306	x	6,4	294	-34,1	1121	-13,0	3,8
151018 Müden (Aller)	65	x	108	x	1,7	294	-8,4	488	-32,0	1,7
151025 Sassenburg	628	x	3945	x	6,3	1835	39,8	14313	23,1	7,8
151027 Schwülper	.	x	.	x	.	.	.	.	.	.
151028 Sprakensehl	129	x	812	x	6,3	299	70,9	1435	35,5	4,8
151036 Wahrenholz	220	x	857	x	3,9	600	-15,4	1708	8,6	2,8
151039 Weyhausen	874	x	1751	x	2,0	4510	8,2	8668	13,9	1,9
151040 Wittlingen, Stadt	268	x	356	x	1,3	1570	-13,5	2105	-22,4	1,3
151999 übrige Gemeinden LK 151	1070	x	2881	x	2,7	4371	-7,6	10591	-12,7	2,4
151 Gifhorn	7592	x	24590	x	3,2	35434	-5,0	101156	-2,3	2,9
152001 Adelebsen, Flecken	219	x	442	x	2,0	893	36,8	1783	27,4	2,0
152004 Bovenden, Flecken	221	x	639	x	2,9	1498	2,5	4620	18,3	3,1
152007101 Duderstadt, Stadt	1956	x	5528	x	2,8	13022	5,5	28285	0,8	2,2
152007102 OT.Duderstadt	505	x	930	x	1,8	2760	0,6	5336	-0,5	1,9
152007 Duderstadt, Stadt	2461	x	6458	x	2,6	15782	4,6	33621	0,6	2,1
152010 Gieboldehausen, Flecken	.	x	.	x	.	.	.	.	.	.
152012 Göttingen, Stadt	15441	x	25872	x	1,7	100961	-2,4	168151	-0,5	1,7
152016 Hann. Münden, Stadt	4426	x	8449	x	1,9	18703	1,4	36383	3,1	1,9
152026 Staufenberg	146	x	299	x	2,0	609	-27,7	1038	-8,8	1,7
152999 übrige Gemeinden LK 152	.	x	.	x	.	.	.	.	.	.
152 Göttingen	24664	x	45126	x	1,8	147211	-0,1	259836	1,9	1,8
153001 Altenau, Bergstadt	2414	x	7808	x	3,2	16998	4,2	63419	4,8	3,7
153002 Bad Harzburg, Stadt	5749	x	23399	x	4,1	34066	-6,0	130238	1,4	3,8
153003101 Braunlage, Stadt	9816	x	34613	x	3,5	69004	6,2	239288	1,2	3,5
153003102 OT.Hohegeiß	3007	x	11918	x	4,0	18146	13,2	66198	15,4	3,6
153003 Braunlage, Stadt	12823	x	46531	x	3,6	87150	7,6	305486	4,0	3,5
153004101 Clausthal-Zellerfeld	1284	x	10800	x	8,4	8797	-4,4	64114	-4,0	7,3
153004102 OT.Buntenbock	428	x	1250	x	2,9	2333	25,0	7071	17,8	3,0
153004 Clausthal-Zellerfeld, B.-St.	1712	x	12050	x	7,0	11130	0,5	71185	-2,2	6,4
153005101 Hahnenklee/Bockswiese	7291	x	24307	x	3,3	45042	6,0	155659	18,2	3,5
153005102 Goslar, Stadt	10559	x	23871	x	2,3	59092	8,1	122000	6,2	2,1
153005 Goslar, Stadt	17850	x	48178	x	2,7	104134	7,2	277659	12,6	2,7
153007101 OT.Lautenthal	.	x	.	x	.	.	.	.	.	.
153007102 OT.Wolfshagen	1570	x	5894	x	3,8	8862	7,7	30526	11,5	3,4
153007103 Langelsheim, Stadt	.	x	.	x	.	.	.	.	.	.
153007 Langelsheim, Stadt	2567	x	8870	x	3,5	13004	9,2	43701	8,7	3,4
153010 Sankt Andreasberg, Bergst.	3245	x	17051	x	5,3	28738	3,0	128615	0,9	4,5
153011 Schulenberg im Oberharz	1225	x	3688	x	3,0	7436	-8,5	23649	2,4	3,2
153012 Seesen, Stadt	1796	x	3001	x	1,7	9920	2,4	15718	2,5	1,6
153013 Vienenburg, Stadt	.	x	.	x	.	.	.	.	.	.
153015 Wildemann, Bergstadt	705	x	2609	x	3,7	3816	-9,9	13606	-11,9	3,6
153999 übrige Gemeinden LK 153	.	x	.	x	.	.	.	.	.	.
153 Goslar	50270	x	173688	x	3,5	317397	4,3	1075947	4,9	3,4
154010101 OT.Bad Helmstedt	.	x	.	x	.	.	.	.	.	.
154010102 Helmstedt, Stadt	.	x	.	x	.	.	.	.	.	.
154010 Helmstedt, Stadt	2032	x	3794	x	1,9	12637	-6,2	23700	3,6	1,9
154013 Königslutter am Elm, Stadt	3860	x	7969	x	2,1	21971	15,9	44799	35,5	2,0
154014 Lehre	338	x	518	x	1,5	2031	-9,5	3513	-16,2	1,7
154999 übrige Gemeinden LK 154	541	x	1594	x	2,9	2090	33,5	4805	32,7	2,3
154 Helmstedt	6771	x	13875	x	2,0	38729	6,9	76817	20,5	2,0
155001 Bad Gandersheim, Stadt	943	x	12645	x	13,4	5738	5,8	68882	8,9	12,0
155002 Bodenfelde, Flecken	233	x	630	x	2,7	555	31,8	1423	7,5	2,6
155003101 OT.Dassel	1056	x	3653	x	3,5	4334	-8,2	10254	1,6	2,4
155003102 Dassel, Stadt	195	x	522	x	2,7	863	-52,6	1869	-55,4	2,2
155003 Dassel, Stadt	1251	x	4175	x	3,3	5197	-20,5	12123	-15,2	2,3
155004 Einbeck, Stadt	1852	x	3634	x	2,0	11261	2,2	19661	-1,0	1,7
155005 Hardegsen, Stadt	446	x	795	x	1,8	1776	20,5	2864	18,8	1,6
155006 Kalefeld	.	x	.	x	.	.	.	.	.	.
155007 Katlenburg-Lindau	626	x	1328	x	2,1	2156	25,7	4252	8,8	2,0
155008 Kreiensen	155	x	284	x	1,8	775	5,0	1413	-9,7	1,8
155009 Moringen, Stadt	.	x	.	x	.	.	.	.	.	.
155010 Nörten-Hardenberg, Flecken	1192	x	1643	x	1,4	5493	33,9	7471	32,7	1,4
155011 Northeim, Stadt	2121	x	4268	x	2,0	10749	18,3	18062	18,6	1,7
155012 Uslar, Stadt	2255	x	5285	x	2,3	12947	21,0	27483	20,9	2,1
155 Northeim	11320	x	35118	x	3,1	58089	10,2	166112	8,9	2,9
156001 Bad Grund (Harz), Bergstadt	754	x	2933	x	3,9	3038	-6,6	12098	-12,2	4,0
156002 Bad Lauterberg im Harz, St.	6929	x	34881	x	5,0	42938	4,5	202282	6,1	4,7
156003101 Bad Sachsa, Stadt	3702	x	18404	x	5,0	18903	-5,5	83070	-6,4	4,4
156003102 OT.Steina	.	x	.	x	.	.	.	.	.	.
156003103 OT.Tettenborn	.	x	.	x	.	.	.	.	.	.
156003 Bad Sachsa, Stadt	4178	x	20326	x	4,9	20816	-9,6	90427	-9,0	4,3
156007 Gittelde, Flecken	.	x	.	x	.	.	.	.	.	.
156009101 OT.Sieber/Lonau	.	x	.	x	.	.	.	.	.	.
156009102 OT.Scharzfeld	.	x	.	x	.	.	.	.	.	.
156009103 Herzberg, Stadt	1010	x	2347	x	2,3	5001	40,0	10771	37,6	2,2
156009 Herzberg am Harz, Stadt	1606	x	4040	x	2,5	7956	35,4	18231	29,3	2,3
156011101 Riefensbeek-Kamschl.	.	x	.	x	.	.	.	.	.	.
156011102 Osterode, Stadt	1503	x	3361	x	2,2	8830	15,1	17777	1,8	2,0
156011103 OT.Lerbach	.	x	.	x	.	.	.	.	.	.
156011 Osterode am Harz, Stadt	2000	x	4598	x	2,3	11839	8,1	25137	1,0	2,1
156012 Walkenried	.	x	.	x	.	.	.	.	.	.
156013 Wieda	139	x	546	x	3,9	735	40,5	2579	21,6	3,5
156016 Zorge	354	x	2162	x	6,1	1950	-5,8	11233	-8,1	5,8
156 Osterode am Harz	16211	x	70419	x	4,3	90090	2,8	364468	1,2	4,0
157006 Peine, Stadt	1906	x	3949	x	2,1	12845	-20,8	24727	5,4	1,9
157008 Wendeburg	268	x	487	x	1,8	1897	23,4	2787	10,9	1,5
157999 übrige Gemeinden LK 157	342	x	775	x	2,3	1851	43,3	3525	25,3	1,9

1) Wg. eines hohen Schätzanteils ist der Nachweis nicht sinnvoll



Noch: 2. Ankünfte, Übernachtungen und Aufenthaltsdauer der Gäste in Beherbergungsstätten (32 01 03 24 L)

Land - Bezirk - Kreisfreie Stadt/Landkreis - Gemeinde - Ortsteil	April 2006					Winterhalbjahr November 2005 bis April 2006														
	Ankünfte		Übernachtungen			Ankünfte		Übernachtungen			durchschnittliche Aufenthaltsdauer									
	Insgesamt	Veränderung gegenüber dem Vorjahresmonat 1)	Insgesamt	Veränderung gegenüber dem Vorjahresmonat 1)	durchschnittliche Aufenthaltsdauer	Insgesamt	Veränderung gegenüber dem Vorjahreszeitraum	Insgesamt	Veränderung gegenüber dem Vorjahreszeitraum	durchschnittliche Aufenthaltsdauer										
											Anzahl	%	Anzahl	%	Tage	Anzahl	%	Anzahl	%	Tage
											1	2	3	4	5	6	7	8	9	10
157 Peine	2516	x	5211	x	2,1	16593	-12,9	31039	7,8	1,9										
158020 Hornburg, Stadt	.	x	.	x	.	.	.	.	.	.										
158027 Schöppenstedt, Stadt	.	x	.	x	.	.	.	.	.	.										
158037 Wolfenbüttel, Stadt	2463	x	4948	x	2,0	14405	-2,2	27437	-11,5	1,9										
158999 übrige Gemeinden LK 158	312	x	946	x	3,0	2665	71,9	6406	81,2	2,4										
158 Wolfenbüttel	2901	x	6384	x	2,2	17461	4,2	35001	-1,8	2,0										
1 Bisher: Reg.-Bez. Braunschweig	161818	x	443627	x	2,7	949964	2,6	2506171	3,9	2,6										
241001 Hannover, Landeshauptstadt	61600	x	117756	x	1,9	402462	8,8	748014	8,0	1,9										
241002 Barsinghausen, Stadt	2146	x	3790	x	1,8	11462	6,4	18972	2,5	1,7										
241003 Burgdorf, Stadt	1087	x	2164	x	2,0	5871	19,5	13527	48,1	2,3										
241004 Burgwedel, Stadt	1604	x	2854	x	1,8	9341	-1,8	15746	-9,1	1,7										
241005 Garbsen, Stadt	3885	x	6317	x	1,6	22992	3,4	37693	1,4	1,6										
241006 Gehrden, Stadt	307	x	736	x	2,4	1720	-8,6	3612	-16,0	2,1										
241007 Hemmingen, Stadt	777	x	2082	x	2,7	4320	.	10093	7,9	2,3										
241008 Isernhagen	1529	x	2778	x	1,8	10522	-4,6	18646	-3,7	1,8										
241009 Laatzen, Stadt	5583	x	13122	x	2,4	34297	3,2	75578	-0,5	2,2										
241010 Langenhagen, Stadt	13706	x	22595	x	1,6	82866	10,1	133901	10,9	1,6										
241011 Lehrte, Stadt	2587	x	5259	x	2,0	14671	4,5	27877	4,9	1,9										
241012101 OT.Mardorf	1846	x	6517	x	3,5	5792	19,0	17267	23,1	3,0										
241012102 Neustadt am Rübenbg.	747	x	1473	x	2,0	3678	3,7	6927	0,3	1,9										
241012 Neustadt am Rübenberge, St.	2593	x	7990	x	3,1	9470	12,6	24194	15,6	2,6										
241013 Pattensen, Stadt	826	x	2106	x	2,5	4104	6,5	10255	27,5	2,5										
241014 Ronnenberg, Stadt	708	x	1313	x	1,9	4628	-4,0	8545	-4,1	1,8										
241016 Sehnde, Stadt	2331	x	5848	x	2,5	13167	42,6	32951	53,3	2,5										
241017 Springe, Stadt	2994	x	10497	x	3,5	17991	5,6	64688	4,5	3,6										
241019 Wedemark	1456	x	2651	x	1,8	9155	10,1	16849	6,7	1,8										
241020 Wennigsen (Deister)	1064	x	3105	x	2,9	5244	-6,5	13272	-2,6	2,5										
241021101 OT.Steinhude	1013	x	2493	x	2,5	3087	-2,2	6272	-18,6	2,0										
241021102 Wunstorf, Stadt	280	x	628	x	2,2	1241	-21,8	2579	-25,6	2,1										
241021 Wunstorf, Stadt	1293	x	3121	x	2,4	4328	-8,7	8851	-20,8	2,0										
241999 übrige Gemeinden LK 241	244	x	573	x	2,3	1201	-34,4	2762	-16,0	2,3										
241 Region Hannover	108320	x	216657	x	2,0	669812	7,9	1286026	7,5	1,9										
251007 Bassum, Stadt	179	x	368	x	2,1	1000	-2,0	1985	20,7	2,0										
251010 Bruchhausen-Vilsen, Flecken	743	x	1396	x	1,9	3926	8,4	7054	-1,8	1,8										
251012 Diepholz, Stadt	403	x	588	x	1,5	2241	23,7	3175	-11,5	1,4										
251020 Hüde	160	x	651	x	4,1	695	-5,3	1902	-0,7	2,7										
251022 Lembruch	754	x	1772	x	2,4	3230	-3,3	6586	-5,9	2,0										
251037 Stuhr	1970	x	2767	x	1,4	10577	2,6	14927	6,3	1,4										
251041 Syke, Stadt	669	x	1274	x	1,9	3850	12,3	7018	-4,6	1,8										
251047 Weyhe	670	x	1166	x	1,7	3822	11,2	6475	2,9	1,7										
251999 übrige Gemeinden LK 251	1523	x	2487	x	1,6	9737	2,5	14016	-0,2	1,4										
251 Diepholz	7071	x	12469	x	1,8	39078	5,0	63138	0,1	1,6										
252001 Aerzen, Flecken	1405	x	2390	x	1,7	5902	10,5	9844	7,7	1,7										
252002101 OT.Bad Münder	4070	x	20545	x	5,0	22533	6,8	115107	14,8	5,1										
252002102 Bad Münder, Stadt	394	x	1048	x	2,7	1771	10,5	4661	5,2	2,6										
252002 Bad Münder am Deister, St.	4464	x	21593	x	4,8	24304	7,0	119768	14,4	4,9										
252003101 Bad Pyrmont, Stadt	.	x	.	x	.	.	.	.	.	.										
252003102 OT.Hagen	.	x	.	x	.	.	.	.	.	.										
252003 Bad Pyrmont, Stadt	5967	x	54199	x	9,1	28628	-5,4	285814	3,8	10,0										
252006 Hameln, Stadt	6300	x	11450	x	1,8	29462	16,6	54760	11,3	1,9										
252007 Hessisch Oldendorf, Stadt	482	x	851	x	1,8	1685	-20,1	3273	-24,8	1,9										
252008101 OT.Salzhemmendorf	484	x	1444	x	3,0	2208	11,0	5784	30,4	2,6										
252008102 Salzhemmendorf, Flecken	132	x	254	x	1,9	757	6,3	1313	21,6	1,7										
252008 Salzhemmendorf, Flecken	616	x	1698	x	2,8	2965	9,8	7097	28,7	2,4										
252999 übrige Gemeinden LK 252	220	x	361	x	1,6	1183	41,7	1845	37,9	1,6										
252 Hameln-Pyrmont	19454	x	92542	x	4,8	94129	5,5	482401	7,3	5,1										
254002 Alfeld (Leine), Stadt	864	x	1577	x	1,8	3880	-11,3	7082	-15,4	1,8										
254005 Bad Salzdetfurth, Stadt	1538	x	10356	x	6,7	8673	-16,0	58641	-5,5	6,8										
254008 Bockenem, Stadt	434	x	580	x	1,3	2138	9,4	2683	9,7	1,3										
254011 Diekhöfen	.	x	.	x	.	.	.	.	.	.										
254014 Elze, Stadt	274	x	606	x	2,2	817	39,2	1900	24,1	2,3										
254017 Giesen	927	x	2426	x	2,6	4495	27,6	11766	13,3	2,6										
254021 Hildesheim, Stadt	6428	x	12286	x	1,9	36762	16,1	65486	14,1	1,8										
254022 Holle	183	x	337	x	1,8	.	.	.	.	.										
254026 Nordstemmen	272	x	569	x	2,1	1403	-6,8	2911	-15,3	2,1										
254028 Sarstedt, Stadt	343	x	1808	x	5,3	2543	-21,3	7517	1,2	3,0										
254029 Schellerten	.	x	.	x	.	.	.	.	.	.										
254999 übrige Gemeinden LK 254	.	x	.	x	.	.	.	.	.	.										
254 Hildesheim	12568	x	33346	x	2,7	67638	6,3	172221	3,4	2,5										
255003101 Bodenwerder	.	x	.	x	.	.	.	.	.	.										
255003102 OT.Rühle	.	x	.	x	.	.	.	.	.	.										
255003 Bodenwerder, Stadt	773	x	1446	x	1,9	2099	-13,0	3711	-19,9	1,8										
255008102 OT.Grünenplan	.	x	.	x	.	.	.	.	.	.										
255008 Delligsen, Flecken	.	x	.	x	.	.	.	.	.	.										
255023101 OT.Neuhaus	281	x	879	x	3,1	1517	2,3	4001	-10,6	2,6										
255023102 OT.Silberborn	979	x	3140	x	3,2	5586	6,1	13380	1,5	2,4										
255023103 Holzminden, Stadt	601	x	1012	x	1,7	3301	14,5	5903	12,5	1,8										
255023 Holzminden, Stadt	1861	x	5031	x	2,7	10404	8,0	23284	1,7	2,2										
255031101 OT.Lichtenhagen	.	x	.	x	.	.	.	.	.	.										
255031102 Ottenstein, Flecken	.	x	.	x	.	.	.	.	.	.										
255031 Ottenstein, Flecken	69	x	153	x	2,2	685	60,0	1248	64,9	1,8										
255033101 OT.Polle	.	x	.	x	.	.	.	.	.	.										
255033 Polle, Flecken	.	x	.	x	.	.	.	.	.	.										
255999 übrige Gemeinden LK 255	1204	x	2447	x	2,0	3108	6,6	6863	-6,1	2,2										
255 Holzminden	4421	x	10041	x	2,3	17871	7,7	37712	-0,3	2,1										
256006 Estorf	.	x	.	x	.	.	.	.	.	.										
256011 Haßbergen	.	x	.	x	.	.	.	.	.	.										
256019 Liebenau, Flecken	41	x	84	x	2,0	314	-13,7	999	-9,9	3,2										
256020 Linsburg	.	x	.	x	.	.	.	.	.	.										
256022 Nienburg (Weser), Stadt	1324	x	2514	x	1,9	7632	14,3	14090	23,3	1,8										
256025 Rehburg-Loccum, Stadt	570	x	991	x	1,7	3588	-2,3	6200	-1,5	1,7										
256029 Steimbke	146	x	316	x	2,2	486	32,1	921	6,6	1,9										
256030 Steyerberg, Flecken	.	x	.	x	.	.	.	.	.	.										
256999 übrige Gemeinden LK 256	1410	x	2863	x	2,0	7484	-8,2	15615	-8,2	2,1										
256 Nienburg (Weser)	3792	x	7453	x	2,0	20806	2,6	40752	5,9	2,0										
257005 Bad Eilsen	750	x	15661	x	20,9	4721	7,8	92017	13,1	19,5										
257006101 OT.Bad Nenndorf	.	x	.	x	.	.	.	.	.	.										

1) Wg. eines hohen Schätzanteils ist der Nachweis nicht sinnvoll

Noch: 2. Ankünfte, Übernachtungen und Aufenthaltsdauer der Gäste in Beherbergungsstätten (32 01 03 24 L)

Land - Bezirk - Kreisfreie Stadt/Landkreis - Gemeinde - Ortsteil	April 2006					Winterhalbjahr November 2005 bis April 2006					
	Ankünfte		Übernachtungen		durchschnittliche Aufenthaltsdauer	Ankünfte		Übernachtungen		durchschnittliche Aufenthaltsdauer	
	Insgesamt	Veränderung gegenüber dem Vorjahresmonat 1)	Insgesamt	Veränderung gegenüber dem Vorjahresmonat 1)		Insgesamt	Veränderung gegenüber dem Vorjahreszeitraum	Insgesamt	Veränderung gegenüber dem Vorjahreszeitraum		
	Anzahl	%	Anzahl	%	Tage	Anzahl	%	Anzahl	%	Tage	
1	2	3	4	5	6	7	8	9	10		
257006102	Bad Nenndorf	.	x	.	x	.	.	.	.	.	
257006	Bad Nenndorf, Stadt	3632	x	21419	x	5,9	20857	-0,1	122141	-3,2	5,9
257009	Bückeburg, Stadt	1669	x	3521	x	2,1	8242	10,2	16727	26,6	2,0
257031101	OT.Todenmann	279	x	648	x	2,3	1542	-16,7	2664	-6,0	1,7
257031102	Rinteln, Stadt	2528	x	4944	x	2,0	9595	20,8	17184	20,8	1,8
257031	Rinteln, Stadt	2807	x	5592	x	2,0	11137	13,7	19848	16,3	1,8
257035	Stadthagen, Stadt	700	x	1205	x	1,7	3536	-37,5	7067	-29,8	2,0
257999	übrige Gemeinden LK 257	2260	x	4228	x	1,9	8842	-1,5	16314	-5,1	1,8
257	Schaumburg	11818	x	51626	x	4,4	57335	0,3	274114	3,4	4,8
2	Bisher: Reg.-Bez. Hannover	167444	x	424134	x	2,5	966669	6,8	2356364	6,3	2,4
351004	Bergen, Stadt	972	x	2002	x	2,1	4584	7,9	9557	7,4	2,1
351006	Celle, Stadt	8990	x	19175	x	2,1	51827	2,9	111645	2,9	2,2
351009	Eschede	151	x	482	x	3,2	519	1,6	1389	-16,2	2,7
351010101	OT.Müden	909	x	2176	x	2,4	4194	-5,6	9561	-19,9	2,3
351010102	Faßberg	788	x	1767	x	2,2	3746	-7,4	7645	-0,8	2,0
351010	Faßberg	1697	x	3943	x	2,3	7940	-6,5	17206	-12,4	2,2
351012	Hambühren	396	x	1051	x	2,7	2425	-20,4	5809	-20,9	2,4
351013	Hermannsburg	2087	x	6305	x	3,0	9300	-5,4	24777	-9,6	2,7
351017	Langlingen	.	x	.	x	.	.	.	.	.	
351020	Unterlüß	288	x	824	x	2,9	1519	5,8	2955	-1,6	1,9
351023	Wietze	346	x	606	x	1,8	1783	12,4	3172	8,2	1,8
351024	Winsen (Aller)	321	x	643	x	2,0	1360	-9,3	2730	3,7	2,0
351999	übrige Gemeinden LK 351	.	x	.	x	.	.	.	.	.	
351	Celle	15750	x	36116	x	2,3	83423	-0,4	183983	-2,0	2,2
352003101	OT.Bederkesa,Ankelehe	.	x	.	x	.	.	.	.	.	
352003102	Bederkesa, Flecken	.	x	.	x	.	.	.	.	.	
352003	Bad Bederkesa, Flecken	1977	x	5805	x	2,9	9073	-10,2	22709	-3,7	2,5
352005	Beverstedt, Flecken	217	x	295	x	1,4	755	-9,3	1154	-9,1	1,5
352010	Cappel	.	x	.	x	.	.	.	.	.	
352011	Cuxhaven, Stadt	23114	x	104430	x	4,5	69343	3,2	271044	2,8	3,9
352012	Dorum	3580	x	34659	x	9,7	13127	3,8	127920	3,3	9,7
352018	Geversdorf	.	x	.	x	.	97	70,2	285	50,8	2,9
352022	Hemmoor, Stadt	.	x	.	x	.	.	.	.	.	
352030	Langen, Stadt	661	x	1319	x	2,0	2543	53,4	5686	26,7	2,2
352032	Loxstedt	148	x	338	x	2,3	716	38,0	1756	31,6	2,5
352039	Neuhaus (Oste), Flecken	.	x	.	x	.	.	.	.	.	
352040101	OT.Cappel,Spieka	.	x	.	x	.	.	.	.	.	
352040102	Nordholz	.	x	.	x	.	.	.	.	.	
352040	Nordholz	294	x	1147	x	3,9	727	71,5	2213	74,4	3,0
352046	Otterndorf, Stadt	2540	x	9212	x	3,6	7836	4,5	23714	0,3	3,0
352055	Wanna	.	x	.	x	.	.	.	.	.	
352056	Wingst	1074	x	3538	x	3,3	4310	5,5	11454	-2,4	2,7
352057	Wremen	1068	x	8844	x	8,3	4561	-21,5	35144	-7,7	7,7
352999	übrige Gemeinden LK 352	1254	x	5350	x	4,3	4725	-16,4	14042	-12,2	3,0
352	Cuxhaven	36789	x	178420	x	4,8	120436	1,2	525464	1,6	4,4
353005	Buchholz in der Nordheide	1860	x	4020	x	2,2	9814	-3,7	19048	-3,0	1,9
353009101	OT.Egestorf	582	x	897	x	1,5	2763	3,7	3836	14,3	1,4
353009102	Egestorf	984	x	2426	x	2,5	4344	10,6	10425	35,7	2,4
353009	Egestorf	1566	x	3323	x	2,1	7107	7,8	14261	29,2	2,0
353011	Garlstorf	.	x	.	x	.	.	.	.	.	
353015	Handeloh	865	x	2809	x	3,2	2918	-1,9	6946	-6,7	2,4
353016101	OT.Hanstedt	.	x	.	x	.	.	.	.	.	
353016102	Hanstedt	.	x	.	x	.	.	.	.	.	
353016	Hanstedt	1073	x	2272	x	2,1	5348	-21,0	11105	-18,1	2,1
353019	Hollenstedt	364	x	493	x	1,4	1913	-6,5	2827	3,6	1,5
353020	Jesteburg	1138	x	3053	x	2,7	6745	15,1	16464	7,3	2,4
353026	Neu Wulmstorf	717	x	1858	x	2,6	4382	-5,3	8196	14,7	1,9
353029	Rosengarten	2002	x	4127	x	2,1	9763	4,3	19895	10,0	2,0
353030	Salzhausen	497	x	765	x	1,5	2733	25,2	3680	18,3	1,3
353031	Seevetal	3204	x	6009	x	1,9	16029	-5,7	29240	-7,4	1,8
353035	Tostedt	313	x	207	x	1,4	1523	0,9	2562	11,1	1,7
353036	Undeloh	867	x	4275	x	2,4	2866	0,2	6446	3,8	2,2
353040	Winsen (Luhe), Stadt	847	x	1552	x	1,8	4334	-1,1	8255	8,8	1,9
353999	übrige Gemeinden LK 353	1678	x	3442	x	2,1	7457	14,2	13404	15,5	1,8
353	Harburg	17167	x	36542	x	2,1	83767	0,1	164062	2,9	2,0
354001	Bergen (Dumme)	429	x	1912	x	4,5	1537	98,8	5097	65,1	3,3
354002	Clenze, Flecken	371	x	1342	x	3,6	871	-9,1	2638	-24,8	3,0
354004	Dannenberg (Elbe), Stadt	461	x	1358	x	2,9	2423	-14,7	5419	-8,7	2,2
354005	Gartow, Flecken	580	x	2647	x	4,6	1439	-22,5	5770	-15,0	4,0
354006	Göhrde	1455	x	4992	x	3,4	5669	-22,8	16526	-29,8	2,9
354009101	OT.Hitzeacker	2000	x	5281	x	2,6	9515	9,0	23893	8,5	2,5
354009102	Hitzeacker (Elbe)	128	x	350	x	2,7	707	23,2	2219	-1,4	3,1
354009	Hitzeacker (Elbe), Stadt	2128	x	5631	x	2,6	10222	9,9	26112	7,6	2,6
354010	Höhbeck	.	x	.	x	.	.	.	.	.	
354013	Küsten	474	x	1128	x	2,4	1712	-30,6	4393	-0,4	2,6
354018	Lüchow (Wendland), Stadt	481	x	701	x	1,5	2735	1,0	4112	-2,1	1,5
354023	Trebel	.	x	.	x	.	.	.	.	.	
354999	übrige Gemeinden LK 354	396	x	1579	x	4,0	2040	-2,5	5873	5,1	2,9
354	Lüchow-Dannenberg	6939	x	22231	x	3,2	29084	-6,3	77612	-6,9	2,7
355002	Amelinghausen	394	x	1354	x	3,4	1727	-19,3	4277	-26,9	2,5
355009101	Bleckede	.	x	.	x	.	.	.	.	.	
355009102	Alt Garge,Bleckede	.	x	.	x	.	.	.	.	.	
355009	Bleckede, Stadt	98	x	222	x	2,3	496	22,2	833	54,5	1,7
355011	Brietlingen	319	x	1016	x	3,2	1538	-6,3	3765	4,0	2,4
355013	Dahlenburg, Flecken	431	x	1034	x	2,4	1941	-1,3	3938	-7,7	2,0
355022101	Kurbezirk	2850	x	5381	x	1,9	16294	3,9	28360	-0,2	1,7
355022102	Lüneburg, Stadt	5835	x	12395	x	2,1	31855	0,5	64759	-4,9	2,0
355022	Lüneburg, Stadt	8685	x	17776	x	2,0	48149	1,6	93119	-3,5	1,9
355027	Oldendorf (Luhe)	148	x	436	x	2,9	642	42,4	1611	43,3	2,5
355029	Rehlingen	.	x	.	x	.	.	.	.	.	
355034	Soderstorf	.	x	.	x	.	.	.	.	.	
355049	Amt Neuhaus	186	x	592	x	3,2	722	-20,8	1611	-36,5	2,2
355999	übrige Gemeinden LK 355	4096	x	10083	x	2,5	18484	16,5	41904	13,0	2,3
355	Lüneburg	14620	x	33835	x	2,3	74642	4,5	153867	0,1	2,1
356005	Lilienthal	929	x	2093	x	2,3	5653	1,2	9984	8,6	1,8
356007	Osterholz-Scharmbeck, Stadt	971	x	2023	x	2,1	6420	-14,0	11721	3,5	1,8
356008	Ritterhude	220	x	651	x	3,0	1357	13,3	3924	-7,1	2,9
356009	Schwanewede	205	x	521	x	2,5	1077	14,6	2645	32,6	2,5
356011	Worpswede	1617	x	4527	x	2,8	7315	18,6	16707	32,9	2,3

1) Wg. eines hohen Schätzanteils ist der Nachweis nicht sinnvoll

Noch: 2. Ankünfte, Übernachtungen und Aufenthaltsdauer der Gäste in Beherbergungsstätten (32 01 03 24 L)

Land - Bezirk - Kreisfreie Stadt/Landkreis - Gemeinde - Ortsteil	April 2006					Winterhalbjahr November 2005 bis April 2006					
	Ankünfte		Übernachtungen		durchschnittliche Aufenthaltsdauer	Ankünfte		Übernachtungen		durchschnittliche Aufenthaltsdauer	
	Insgesamt	Veränderung gegenüber dem Vorjahresmonat 1)	Insgesamt	Veränderung gegenüber dem Vorjahresmonat 1)		Insgesamt	Veränderung gegenüber dem Vorjahreszeitraum	Insgesamt	Veränderung gegenüber dem Vorjahreszeitraum		
	Anzahl	%	Anzahl	%	Tage	Anzahl	%	Anzahl	%	Tage	
	1	2	3	4	5	6	7	8	9	10	
356999 356	übrige Gemeinden LK 356 Osterholz	375 4317	x x	885 10700	x x	2,4 2,5	1586 23408	22,8 3,4	2894 47875	40,8 15,7	1,8 2,0
357002	Alfstedt	.	x	.	x	.	.	.	.	.	.
357008101	OT. Bremervörde	.	x	.	x	.	.	.	.	.	.
357008102	Bremervörde, Stadt	.	x	.	x	.	.	.	.	.	.
357008	Bremervörde, Stadt	1025	x	1748	x	1,7	3486	4,9	5979	-0,6	1,7
357018	Gyhum	355	x	715	x	2,0	1655	-18,2	3178	-17,0	1,9
357021	Heeslingen	39	x	231	x	5,9	230	84,0	820	16,8	3,6
357039	Rotenburg (Wümme), Stadt	3131	x	7138	x	2,3	11856	10,5	23704	6,2	2,0
357042	Seedorf	.	x	.	x	.	.	.	.	.	.
357043	Selsingen	242	x	901	x	3,7	684	-10,5	1726	-13,7	2,5
357044	Sittensen	514	x	1297	x	2,5	2406	-1,2	6679	51,6	2,8
357045	Sottrum	384	x	521	x	1,4	1851	4,8	2661	5,9	1,4
357051	Visselhövede, Stadt	1487	x	3059	x	2,1	7491	-7,2	14585	1,3	1,9
357055	Wilstedt	.	x	.	x	.	.	.	.	.	.
357057	Zeven, Stadt	1269	x	3003	x	2,4	6294	-3,5	13103	-4,4	2,1
357999	übrige Gemeinden LK 357	5711	x	14763	x	2,6	30755	-1,5	63620	0,9	2,1
357	Rotenburg (Wümme)	14326	x	33954	x	2,4	67136	-0,6	137379	2,1	2,0
358002	Bispingen	23659	x	91668	x	3,9	124619	4,2	463389	3,3	3,7
358004	Bomlitz	757	x	1503	x	2,0	3051	17,3	4671	-3,5	1,5
358008	Bad Fallingb. Ostel, Stadt	1967	x	9205	x	4,7	9417	-5,3	48261	-4,6	5,1
358016	Munster, Stadt	1070	x	2225	x	2,1	5463	16,2	10329	18,3	1,9
358017101	OT.Neuenkirchen	81	x	235	x	2,9	245	23,1	457	24,9	1,9
358017102	Neuenkirchen	250	x	1384	x	5,5	477	12,2	2290	27,4	4,8
358017	Neuenkirchen	331	x	1619	x	4,9	722	15,7	2747	27,0	3,8
358018	Rethem (Aller), Stadt	.	x	.	x	.	.	.	.	.	.
358019101	Stadt/Gemark. Insel	1356	x	4043	x	3,0	4392	-3,2	9700	-4,6	2,2
358019102	Übrige Ortsteile	1864	x	4701	x	2,5	7995	23,6	16171	31,5	2,0
358019	Schneverdingen, Stadt	3220	x	8744	x	2,7	12387	12,5	25871	15,2	2,1
358020	Schwarmstedt	474	x	925	x	2,0	2368	-11,8	3597	-10,9	1,5
358021	Soltau, Stadt	6203	x	21142	x	3,4	15434	28,7	78619	19,3	5,1
358022	Walsrode, Stadt	3729	x	9566	x	2,6	16643	-5,1	38409	-11,9	2,1
358023101	OT.Wietzendorf	1966	x	8670	x	4,4	4775	0,2	17463	-1,5	3,7
358023102	Wietzendorf	254	x	1433	x	5,6	627	34,3	2679	19,0	4,3
358023	Wietzendorf	2220	x	10103	x	4,6	5402	3,2	20142	0,8	3,7
358999	übrige Gemeinden LK 358	.	x	.	x	.	.	.	.	.	.
358	Soltau-Fallingb. Ostel	45792	x	160496	x	3,5	206289	5,4	711632	4,1	3,4
359010	Buxtehude, Stadt	1534	x	3074	x	2,0	8462	5,6	17814	0,1	2,1
359011	Deinste	.	x	.	x	.	.	.	.	.	.
359013	Drochtersen	147	x	779	x	5,3	599	29,1	1985	41,1	3,3
359017	Fredenbeck	53	x	108	x	2,0	237	-8,1	531	26,1	2,2
359018	Freiburg (Elbe), Flecken	.	x	.	x	.	.	.	.	.	.
359023	Harsefeld, Flecken	394	x	840	x	2,1	2076	1,6	4172	4,1	2,0
359025	Himmelpforten	82	x	310	x	3,8	369	-14,6	1007	-21,4	2,7
359028	Jork	1096	x	2930	x	2,7	4227	49,7	10840	48,7	2,6
359032	Mittelnkirchen	.	x	.	x	.	.	.	.	.	.
359037	Sauensiek	.	x	.	x	.	.	.	.	.	.
359038	Stade, Stadt	4833	x	11461	x	2,4	23191	-6,4	52665	-2,5	2,3
359040	Wischhafen	246	x	396	x	1,6	1144	5,3	1911	11,3	1,7
359999	übrige Gemeinden LK 359	1893	x	7355	x	3,9	7532	-3,1	32508	16,3	4,3
359	Stade	11194	x	28744	x	2,6	50393	2,2	127418	7,1	2,5
360001	Altenmedingen	815	x	2303	x	2,8	1852	37,4	5020	19,1	2,7
360002101	OT.Bevensen	.	x	.	x	.	.	.	.	.	.
360002102	Bad Bevensen, Stadt	.	x	.	x	.	.	.	.	.	.
360002	Bad Bevensen, Stadt	7312	x	45513	x	6,2	30743	-3,4	198230	-5,9	6,4
360004101	OT.Bienenbüttel	232	x	586	x	2,5	793	86,6	1617	31,3	2,0
360004102	Bienenbüttel	66	x	222	x	3,4	151	96,1	520	51,2	3,4
360004	Bienenbüttel	298	x	808	x	2,7	944	88,0	2137	35,6	2,3
360005	Bad Bodenteich, Flecken	510	x	4077	x	8,0	2917	13,5	20951	-18,0	7,2
360006101	Ebstorf, Flecken	.	x	.	x	.	.	.	.	.	.
360006	Ebstorf, Flecken	.	x	.	x	.	.	.	.	.	.
360023101	OT.Hösseringen	208	x	708	x	3,4	447	71,3	1529	163,6	3,4
360023102	Suderburg	.	x	.	x	.	.	.	.	.	.
360023	Suderburg	208	x	708	x	3,4	447	71,3	1529	163,6	3,4
360024	Suhldorf	.	x	.	x	.	.	.	.	.	.
360025	Uelzen, Stadt	1606	x	3154	x	2,0	9685	23,5	17883	7,1	1,8
360999	übrige Gemeinden LK 360	604	x	2046	x	3,4	3154	35,8	8386	19,1	2,7
360	Uelzen	11444	x	59015	x	5,2	50998	5,5	257864	-5,0	5,1
361001	Achim, Stadt	3906	x	5250	x	1,3	18596	7,9	25326	6,2	1,4
361005	Kirchlinteln	554	x	2190	x	4,0	2599	21,1	6514	4,0	2,5
361008	Ottersberg, Flecken	109	x	228	x	2,1	674	-12,2	981	-18,9	1,5
361009	Oyten	1268	x	2592	x	2,0	6772	13,9	13484	23,6	2,0
361012	Verden (Aller), Stadt	3619	x	8605	x	2,4	18061	14,6	38491	13,8	2,1
361999	übrige Gemeinden LK 361	989	x	3298	x	3,3	3752	57,8	11290	102,8	3,0
361	Verden	10445	x	22163	x	2,1	50454	14,1	96086	17,7	1,9
3	Bisher: Reg.-Bez. Lüneburg	188783	x	622216	x	3,3	840030	2,9	2483242	2,1	3,0
401000	Delmenhorst, Stadt	2140	x	4178	x	2,0	11281	-21,4	21566	-10,4	1,9
402000	Emden, Stadt	3811	x	7661	x	2,0	20185	-21,4	35502	-19,9	1,8
403000	Oldenburg (Oldenburg), St.	7462	x	12006	x	1,6	45881	-6,0	77652	1,6	1,7
404000	Osnabrück, Stadt	13580	x	21031	x	1,5	89720	7,1	129148	-	1,4
405000	Wilhelmshaven, Stadt	4707	x	15031	x	3,2	23771	4,6	77144	3,1	3,2
451001	Apen	576	x	1312	x	2,3	2260	-8,1	4137	-5,9	1,8
451002101	Bad Zwischenahn	9076	x	35061	x	3,9	43820	-4,4	158860	-4,1	3,6
451002102	Diverse Ortsteile	1082	x	2337	x	2,2	5464	-4,8	10590	-5,6	1,9
451002	Bad Zwischenahn	10158	x	37398	x	3,7	49284	-4,5	169450	-4,2	3,4
451004	Edewecht	575	x	823	x	1,4	3012	22,5	4216	-4,4	1,4
451005101	Diverse Ortsteile	.	x	.	x	.	.	.	.	.	.
451005102	Rastede	.	x	.	x	.	.	.	.	.	.
451005	Rastede	1036	x	2307	x	2,2	6936	-5,6	14396	-39,3	2,1
451007	Westerstede, Stadt	2599	x	6755	x	2,6	13631	3,0	26434	7,0	1,9
451008	Wiefelstede	837	x	4249	x	5,1	4471	2,6	13853	6,2	3,1
451	Ammerland	15781	x	52844	x	3,3	79594	-2,3	232486	-5,9	2,9
452001	Aurich, Stadt	3058	x	6964	x	2,3	19489	21,0	36596	7,0	1,9

1) Wg. eines hohen Schätzanteils ist der Nachweis nicht sinnvoll



Noch: 2. Ankünfte, Übernachtungen und Aufenthaltsdauer der Gäste in Beherbergungsstätten (32 01 03 24 L)

Land - Bezirk - Kreisfreie Stadt/Landkreis - Gemeinde - Ortsteil	April 2006					Winterhalbjahr November 2005 bis April 2006					
	Ankünfte		Übernachtungen		durchschnittliche Aufenthaltsdauer	Ankünfte		Übernachtungen		durchschnittliche Aufenthaltsdauer	
	Insgesamt	Veränderung gegenüber dem Vorjahresmonat 1)	Insgesamt	Veränderung gegenüber dem Vorjahresmonat 1)		Insgesamt	Veränderung gegenüber dem Vorjahreszeitraum	Insgesamt	Veränderung gegenüber dem Vorjahreszeitraum		
					Anzahl					%	Anzahl
1	2	3	4	5	6	7	8	9	10		
452002	Baltrum	5181	x	27664	x	5,3	7588	47,6	41571	27,4	5,5
452006101	Timmel,Westgr.Fehn	111	x	597	x	5,4	596	-38,7	1903	-36,6	3,2
452006102	Großefehn	279	x	668	x	2,4	1563	-5,7	2519	-14,8	1,6
452006	Großefehn	390	x	1265	x	3,2	2159	-17,9	4422	-25,8	2,0
452007	Großheide	343	x	1108	x	3,2	613	26,9	1714	-6,2	2,8
452008101	Hage	.	x	.	x	.	.	.	.	.	.
452008102	OT.Berum,Blandorf	.	x	.	x	.	.	.	.	.	.
452008	Hage, Flecken	.	x	.	x	.	.	.	.	.	.
452009	Hagermarsch	.	x	.	x	.	.	.	.	.	.
452013	Juist	9687	x	52607	x	5,4	21032	5,1	107150	0,2	5,1
452014101	Krummhörn	498	x	2537	x	5,1	1020	71,7	5879	99,6	5,8
452014102	Greetsiel,OT.Eilsrum	2847	x	11602	x	4,1	8423	-3,0	28812	-8,0	3,4
452014	Krummhörn	3345	x	14139	x	4,2	9443	1,8	34691	1,3	3,7
452019	Norden, Stadt	10587	x	46197	x	4,4	29352	13,7	109569	17,4	3,7
452020	Norderney, Stadt	21950	x	121836	x	5,6	57493	2,1	310293	-3,7	5,4
452023	Südbrookmerland	579	x	1766	x	3,1	1303	17,4	3748	13,5	2,9
452025	Wiesmoor	876	x	2314	x	2,6	3873	4,2	8515	-9,2	2,2
452027101	OT.Dornum,Westeracc.	329	x	1209	x	3,7	699	36,5	2271	4,3	3,2
452027102	Dornum, Dornumersiel	272	x	1202	x	4,4	374	24,3	1708	44,1	4,6
452027103	Dornumer/Westeracc.	1631	x	9880	x	6,1	3033	2,3	18291	21,9	6,0
452027	Dornum	2232	x	12291	x	5,5	4106	8,7	22270	21,2	5,4
452999	übrige Gemeinden LK 452	885	x	1918	x	2,2	3377	28,3	6963	9,4	2,1
452	Aurich	59329	x	291059	x	4,9	160326	8,6	689424	2,8	4,3
453001101	OT.Barßel	.	x	.	x	.	.	.	.	.	.
453001102	Barßel	.	x	.	x	.	.	.	.	.	.
453001	Barßel	253	x	408	x	1,6	1157	45,9	1773	24,0	1,5
453004	Cluppenburg, Stadt	1639	x	3057	x	1,9	11225	0,7	19432	3,4	1,7
453005	Emstek	390	x	1071	x	2,7	2136	27,1	5627	-4,9	2,6
453007	Friesoythe, Stadt	424	x	1084	x	2,6	2222	-12,3	5040	-3,6	2,3
453008	Garrel	1962	x	4228	x	2,2	8848	11,4	15792	5,7	1,8
453011	Lönigen, Stadt	626	x	2103	x	3,4	1825	-9,8	4476	-7,9	2,5
453012	Molbergen	2724	x	11700	x	4,3	7422	85,0	30946	60,1	4,2
453013	Saterland	.	x	.	x	.	.	.	.	.	.
453999	übrige Gemeinden LK 453	.	x	.	x	.	.	.	.	.	.
453	Cluppenburg	8695	x	25249	x	2,9	38696	19,6	91255	21,7	2,4
454008	Dörpen	914	x	1551	x	1,7	3576	35,4	6226	5,0	1,7
454010	Emsbüren	272	x	1129	x	4,2	1525	12,3	5178	35,2	3,4
454014	Geeste	186	x	539	x	2,9	678	-14,6	2225	-36,3	3,3
454018	Haren (Ems), Stadt	21453	x	97626	x	4,6	24308	11,8	104241	9,7	4,3
454019101	Haselünne, Ortsteil	632	x	1005	x	1,6	2775	-5,7	4166	-4,7	1,5
454019102	Haselünne, Stadt	358	x	764	x	2,1	1228	33,3	2536	2,7	2,1
454019	Haselünne, Stadt	990	x	1769	x	1,8	4003	3,6	6702	-2,0	1,7
454020	Heede	65	x	272	x	4,2	399	-39,8	1253	-30,2	3,1
454021	Herzlake	742	x	1353	x	1,8	.	.	.	.	.
454029	Lathen	865	x	4348	x	5,0	1942	-15,7	6015	-6,0	3,1
454030	Lehe	198	x	200	x	1,0	364	52,3	724	-32,7	2,0
454032	Lingen (Ems), Stadt	3391	x	8729	x	2,6	24981	9,1	49014	7,5	2,0
454035	Meppen, Stadt	1605	x	3655	x	2,3	7554	21,0	15807	29,2	2,1
454041	Papenburg, Stadt	3970	x	8699	x	2,2	20890	6,8	42089	13,1	2,0
454042	Rastdorf	.	x	.	x	.	.	.	.	.	.
454044	Rhede (Ems)	102	x	277	x	2,7	143	150,9	353	100,6	2,5
454047101	OT.Sögel	.	x	.	x	.	.	.	.	.	.
454047102	Sögel	.	x	.	x	.	.	.	.	.	.
454047	Sögel	1495	x	6060	x	4,1	9376	0,6	29569	7,5	3,2
454054	Twist	172	x	741	x	4,3	550	-16,5	1509	-18,2	2,7
454999	übrige Gemeinden LK 454	.	x	.	x	.	.	.	.	.	.
454	Emsland	38466	x	142295	x	3,7	114810	7,8	302858	9,0	2,6
455007102	OT. Jever	1558	x	3428	x	2,2	4894	-1,9	9527	6,2	1,9
455007	Jever, Stadt	1558	x	3428	x	2,2	4894	-1,9	9527	6,2	1,9
455020101	Hooksiel,Minsen	1323	x	6576	x	5,0	3319	7,3	14230	11,3	4,3
455020102	Horumersiel-Schillig	7147	x	39513	x	5,5	21460	-0,3	101080	-3,4	4,7
455020103	Übriges Wangerland	.	x	.	x	.	.	.	.	.	.
455020104	OT. Hohenkirchen	.	x	.	x	.	.	.	.	.	.
455020	Wangerland	8696	x	46952	x	5,4	25360	-0,9	117168	-2,8	4,6
455021	Wangerrooge, Nordseebad	7256	x	42941	x	5,9	17476	-1,7	90511	-10,3	5,2
455025101	OT. Bockhorn	.	x	.	x	.	.	.	.	.	.
455025102	Bockhorn	.	x	.	x	.	.	.	.	.	.
455025	Bockhorn	163	x	208	x	1,3	770	-17,1	1167	-36,5	1,5
455026101	Diverse Ortsteile	2792	x	6693	x	2,4	12704	29,4	28265	20,8	2,2
455026102	OT.Dangast	1909	x	11845	x	6,2	5698	-7,7	26588	-34,8	4,7
455026	Varel, Stadt	4701	x	18538	x	3,9	18402	15,1	54853	-14,6	3,0
455027101	Zetel	.	x	.	x	.	.	.	.	.	.
455027102	OT.Neuenburg	.	x	.	x	.	.	.	.	.	.
455027	Zetel	.	x	.	x	.	.	.	.	.	.
455999	übrige Gemeinden LK 455	.	x	.	x	.	.	.	.	.	.
455	Friesland	23422	x	114184	x	4,9	72364	2,3	284102	-8,0	3,9
456001101	Bad Bentheim, Stadt	4471	x	20642	x	4,6	21148	-7,3	98232	-5,3	4,6
456001102	OT.Gildehaus	466	x	889	x	1,9	2461	7,0	4298	19,5	1,7
456001	Bad Bentheim, Stadt	4937	x	21531	x	4,4	23609	-6,0	102530	-4,5	4,3
456015	Nordhorn, Stadt	2029	x	3934	x	1,9	12262	4,3	22345	7,9	1,8
456021	Schüttorf, Stadt	696	x	917	x	1,3	4804	2,5	6374	6,0	1,3
456023	Uelsen	1096	x	2595	x	2,4	4794	-21,5	11273	-37,3	2,4
456999	übrige Gemeinden LK 456	392	x	856	x	2,2	2214	-20,3	4307	-9,0	1,9
456	Grafschaft Bentheim	9150	x	29833	x	3,3	47683	-5,5	146829	-6,4	3,1
457002	Borkum, Stadt	15270	x	109500	x	7,2	37563	9,8	279437	5,1	7,4
457012101	OT. Ditzum	.	x	.	x	.	.	.	.	.	.
457012102	Jemgum	.	x	.	x	.	.	.	.	.	.
457012	Jemgum	201	x	1037	x	5,2	508	4,1	2844	45,8	5,6
457013	Leer (Ostfriesland), Stadt	3745	x	7478	x	2,0	17891	1,0	28882	0,1	1,6
457017	Osthauderfehn	237	x	492	x	2,1	1372	-17,0	2539	-33,2	1,9
457020	Uplengen	.	x	.	x	.	.	.	.	.	.
457021	Weener, Stadt	31	x	100	x	3,2	336	135,0	874	140,8	2,6
457022	Westoverledingen	74	x	154	x	2,1	367	18,4	749	17,0	2,0
457024	Bunde	96	x	399	x	4,2	401	-2,9	1283	39,2	3,2
457999	übrige Gemeinden LK 457	1210	x	2981	x	2,5	3515	15,4	6891	16,0	2,0
457	Leer	21082	x	122749	x	5,8	62978	6,2	325771	4,7	5,2
458003	Dötlingen	1143	x	1935	x	1,7	6885	-0,3	10699	7,3	1,6
458005101	OT.Stenum,Hasbruch	509	x	989	x	1,9	3237	42,9	5264	36,6	1,6
458005102	Ganderkesee	1517	x	2957	x	1,9	8240	-12,9	13341	-18,5	1,6
458005	Ganderkesee	2026	x	3946	x	1,9	11477	-2,1	18605	-8,0	1,6

1) Wg. eines hohen Schätzanteils ist der Nachweis nicht sinnvoll

Noch: 2. Ankünfte, Übernachtungen und Aufenthaltsdauer der Gäste in Beherbergungsstätten (32 01 03 24 L)

Land - Bezirk - Kreisfreie Stadt/Landkreis - Gemeinde - Ortsteil	April 2006					Winterhalbjahr November 2005 bis April 2006									
	Ankünfte		Übernachtungen		durchschnittliche Aufenthaltsdauer	Ankünfte		Übernachtungen		durchschnittliche Aufenthaltsdauer					
	Insgesamt	Veränderung gegenüber dem Vorjahresmonat 1)	Insgesamt	Veränderung gegenüber dem Vorjahresmonat 1)		Insgesamt	Veränderung gegenüber dem Vorjahreszeitraum	Insgesamt	Veränderung gegenüber dem Vorjahreszeitraum						
					Anzahl					%	Anzahl	%	Anzahl	%	Tage
					1					2	3	4	5	6	7
458007 Großenkneten	1367	x	2660	x	1,9	10215	-5,3	16915	-6,3	1,7					
458009101 Hatten	.	x	.	x	.	.	.	.	.	.					
458009102 OT.Kirchhatten	.	x	.	x	.	.	.	.	.	.					
458009 Hatten	1289	x	2964	x	2,3	6088	1,4	11868	-7,9	1,9					
458010 Hude (Oldenburg)	669	x	1834	x	2,7	2596	-11,6	6407	-7,2	2,5					
458013 Wardenburg	609	x	1274	x	2,1	3771	-12,4	6551	-19,7	1,7					
458014 Wildeshausen, Stadt	762	x	1573	x	2,1	3990	16,0	7811	25,3	2,0					
458999 übrige Gemeinden LK 458	453	x	1194	x	2,6	2278	20,2	5194	25,0	2,3					
458 Oldenburg	8318	x	17380	x	2,1	47300	-1,5	84050	-2,9	1,8					
459002101 Ankum, OT	832	x	1368	x	1,6	3666	-3,0	5948	-12,0	1,6					
459002102 Ankum	188	x	895	x	4,8	512	27,7	2090	31,9	4,1					
459002 Ankum	1020	x	2263	x	2,2	4178	-	8038	-3,6	1,9					
459003101 OT.Bad Essen	1333	x	10259	x	7,7	6236	4,0	48203	-0,8	7,7					
459003102 Bad Essen	674	x	5729	x	8,5	3107	14,7	30696	14,4	9,9					
459003 Bad Essen	2007	x	15988	x	8,0	9343	7,4	78899	4,6	8,4					
459004 Bad Iburg, Stadt	1928	x	12873	x	6,7	10922	-13,4	71984	-4,1	6,6					
459005 Bad Laer	2725	x	10103	x	3,7	10043	14,4	32465	6,0	3,2					
459006 Bad Rothenfelde	3624	x	42784	x	11,8	18449	6,9	219162	-0,4	11,9					
459008 Belm	296	x	715	x	2,4	1316	-10,0	3489	-1,9	2,7					
459010 Bersenbrück, Stadt	297	x	488	x	1,6	1548	-26,6	2429	-10,1	1,6					
459011 Bippen	146	x	415	x	2,8	431	21,4	956	35,6	2,2					
459012101 Bissendorf	.	x	.	x	.	.	.	.	.	.					
459012102 OT.Schledehausen	.	x	.	x	.	.	.	.	.	.					
459012 Bissendorf	490	x	2743	x	5,6	2594	5,6	13968	-16,2	5,4					
459013 Bohmte	225	x	361	x	1,6	1293	-2,9	2080	5,9	1,6					
459014 Bramsche, Stadt	1641	x	2922	x	1,8	8324	-2,8	14403	4,7	1,7					
459017 Fürstenau, Stadt	128	x	195	x	1,5	492	-38,0	805	-39,2	1,6					
459019 Georgsmarienhütte, Stadt	1626	x	2868	x	1,8	13289	-7,5	25444	14,0	1,9					
45902101 Hagen, Ortsteile	607	x	1603	x	2,6	3261	-12,5	7754	-9,7	2,4					
459020 Hagen am Teutoburger Wald	607	x	1603	x	2,6	3261	-12,5	7754	-9,7	2,4					
459022 Hilter am Teutoburger Wald	101	x	343	x	3,4	569	37,1	1704	31,4	3,0					
459024 Melle, Stadt	3422	x	6270	x	1,8	20199	4,9	32834	3,1	1,6					
459030 Quakenbrück, Stadt	410	x	580	x	1,4	2218	14,4	3059	6,8	1,4					
459033 Wallenhorst	.	x	.	x	.	4755	30,0	7463	28,3	1,6					
459999 übrige Gemeinden LK 459	1432	x	5244	x	3,7	4845	-2,9	14713	-9,1	3,0					
459 Osnabrück	22974	x	109920	x	4,8	118069	0,9	541649	0,5	4,6					
460002 Damme, Stadt	1778	x	4484	x	2,5	8937	0,4	18724	-6,3	2,1					
460003 Dinklage, Stadt	1187	x	1957	x	1,6	7346	4,6	10944	-4,2	1,5					
460004 Goldenstedt	355	x	723	x	2,0	2262	-3,1	3925	-48,7	1,7					
460005 Holdorf	.	x	.	x	.	.	.	.	.	.					
460006 Lohne (Oldenburg), Stadt	430	x	684	x	1,6	3021	-	4452	-0,9	1,5					
460007 Neuenkirchen-Vörden	402	x	903	x	2,2	1720	5,4	4529	4,2	2,6					
460009 Vechta, Stadt	1506	x	3115	x	2,1	11650	-	20939	-1,7	1,8					
460010 Visbek	572	x	662	x	1,2	2593	2,9	2944	5,8	1,1					
460999 übrige Gemeinden LK 460	.	x	.	x	.	.	.	.	.	.					
460 Vechta	7067	x	13835	x	2,0	41885	1,0	72880	-6,0	1,7					
461002 Brake (Unterweser), Stadt	279	x	448	x	1,6	1465	4,9	2652	8,7	1,8					
461003101 Diverse Ortsteile	12336	x	53647	x	4,3	46798	41,4	190490	-11,7	4,1					
461003102 Butjadingen	314	x	1422	x	4,5	610	39,3	2211	19,3	3,6					
461003 Butjadingen	12650	x	55069	x	4,4	47408	41,4	192701	-11,4	4,1					
461007 Nordenham, Stadt	825	x	1525	x	1,8	5358	-2,4	10924	7,4	2,0					
461009 Stadland	723	x	1248	x	1,7	3118	41,8	5869	-14,3	1,9					
461999 übrige Gemeinden LK 461	475	x	1746	x	3,7	2310	14,2	8749	67,9	3,8					
461 Wesermarsch	14952	x	60036	x	4,0	59659	33,7	220895	-8,8	3,7					
462003101 OT. Bengersiel	4194	x	21193	x	5,1	7397	-11,0	36642	-7,9	5,0					
462003102 Esens, Stadt	1915	x	6918	x	3,6	4291	7,0	12945	7,0	3,0					
462003 Esens, Stadt	6109	x	28111	x	4,6	11688	-5,1	49587	-4,4	4,2					
462005 Friedeburg	390	x	1294	x	3,3	1681	1,4	5371	45,4	3,2					
462006 Holtgast	197	x	1187	x	6,0	248	33,3	1473	64,4	5,9					
462007 Langeoog	11986	x	66058	x	5,5	24990	9,1	128411	-0,3	5,1					
462008 Moorweg	76	x	673	x	8,9	.	.	.	.	.					
462010101 OT.Neuharlingersiel	3392	x	22153	x	6,5	7201	-0,4	46231	-1,3	6,4					
462010102 Neuharlingersiel	959	x	3388	x	3,5	1982	32,5	6134	26,9	3,1					
462010103 OT.Altharlingersiel	149	x	866	x	5,8	274	3,4	1612	0,4	5,9					
462010 Neuharlingersiel	4500	x	26407	x	5,9	9457	5,2	53977	1,4	5,7					
462014 Spiekeroog	5864	x	32958	x	5,6	16034	16,9	72658	5,7	4,5					
462015 Stedesdorf	102	x	614	x	6,0	141	-26,2	760	26,0	5,4					
462017 Werdum	795	x	4760	x	6,0	1996	4,3	10888	-1,8	5,5					
462019101 OT.Harlesiel	2762	x	13837	x	5,0	6271	19,2	27312	20,9	4,4					
462019102 OT.Altfunnixsiel	612	x	1487	x	2,4	3017	1,2	5942	-6,6	2,0					
462019103 Wittmund, Stadt	345	x	1383	x	4,0	477	40,3	1899	17,6	4,0					
462019 Wittmund, Stadt	3719	x	16707	x	4,5	9765	13,7	35153	15,0	3,6					
462999 übrige Gemeinden LK 462	86	x	286	x	3,3	401	32,8	1178	41,2	2,9					
462 Wittmund	33824	x	179055	x	5,3	76592	8,0	360626	2,8	4,7					
4 Bisher: Reg.-Bez. Weser-Ems	294760	x	1218346	x	4,1	1110794	4,2	3693837	-	3,3					
Land Niedersachsen	812805	x	2708323	x	3,3	3867457	4,2	11039614	2,6	2,9					

1) Wg. eines hohen Schätzanteils ist der Nachweis nicht sinnvoll

### 3. Beherbergungsstätten, Gästebetten und Kapazitätsauslastung nach Gemeindegruppen und Betriebsarten (65 04 10)

Gemeindegruppe - Betriebsart	April 2006								Winterhalbjahr 2005/06			
	Betriebe				Betten/Schlafgelegenheiten				durchschnittliche Auslastung			
	insgesamt 1)	darunter			insgesamt 4)	darunter			aller 5)	der angebotenen 6)	aller 5)	der angebotenen 6)
		geöffnete 2) Betriebe				angebotene Betten / Schlafgelegenheiten						
	zusammen	Anteil 3)	Veränd. gegenüber Vorjahres- monat		zusammen	Anteil 3)	Veränd. gegenüber Vorjahres- monat					
	Anzahl		%		Anzahl		%					
1	2	3	4	5	6	7	8	9	10	11	12	
<b>Heilbäder zusammen</b>												
Hotels	169	158	93,5	-0,6	11754	11100	94,4	-1,1	33,8	36,0	31,5	33,8
Gasthöfe	69	60	87,0	-10,4	1648	1446	87,7	-7,0	18,7	22,1	16,9	20,4
Pensionen	199	187	94,0	-2,6	5900	5579	94,6	-1,1	24,9	26,7	17,0	21,3
Hotels garnis	151	140	92,7	-2,1	3553	3280	92,3	-0,1	25,1	27,9	17,2	20,9
zusammen	588	545	92,7	-2,9	22855	21405	93,7	-1,4	29,1	31,4	24,4	28,0
Erholungsheime u.ä., Boardinghouse	45	42	93,3	-4,5	4278	3807	89,0	-9,0	26,8	30,1	26,2	30,2
Ferienzentren	-	-	-	0,0	-	-	-	0,0	-	-	-	-
Ferienhäuser, -wohnungen	155	149	96,1	-8,6	7629	7275	95,4	1,4	24,6	25,8	20,3	23,4
Hütten, Jugendherbergen	20	20	100,0	0,0	1878	1831	97,5	-1,6	20,1	20,6	16,4	17,8
zusammen	220	211	95,9	-7,0	13785	12913	93,7	-2,3	24,7	26,3	21,6	24,7
Vorsorge- und Reha-Kliniken	71	64	90,1	-4,5	11181	10320	92,3	-0,9	72,3	79,9	67,9	75,2
Betriebe insgesamt	879	820	93,3	-4,1	47821	44638	93,3	-1,5	37,9	41,1	33,7	38,3
<b>Seebäder zusammen</b>												
Hotels	91	87	95,6	3,6	7437	7289	98,0	4,0	46,0	46,9	23,4	27,4
Gasthöfe	61	60	98,4	0,0	1430	1378	96,4	-2,9	32,1	33,3	12,5	16,0
Pensionen	92	86	93,5	-4,4	2909	2700	92,8	-5,2	32,2	34,8	10,9	16,8
Hotels garnis	267	248	92,9	-3,5	7198	6752	93,8	-2,2	35,0	37,5	12,4	18,3
zusammen	511	481	94,1	-2,0	18974	18119	95,5	-0,4	38,6	40,6	16,5	22,0
Erholungsheime u.ä., Boardinghouse	68	67	98,5	1,5	6164	6066	98,4	2,7	49,6	50,6	17,6	24,7
Ferienzentren	2	2	100,0	0,0	-	-	-	-	-	-	-	-
Ferienhäuser, -wohnungen	1218	1150	94,4	-3,5	42435	40059	94,4	-1,7	28,0	29,8	9,8	12,1
Hütten, Jugendherbergen	15	13	86,7	-7,1	-	-	-	-	-	-	-	-
zusammen	1303	1232	94,6	-3,3	53677	50786	94,6	-1,5	32,1	34,1	11,9	15,1
Vorsorge- und Reha-Kliniken	33	30	90,9	-3,2	4778	4424	92,6	0,6	68,4	73,8	37,8	46,2
Betriebe insgesamt	1847	1743	94,4	-3,0	77429	73329	94,7	-1,1	35,9	38,1	14,6	18,7
<b>übrige Gemeinden zusammen</b>												
Hotels	955	911	95,4	-1,4	60211	58243	96,7	1,5	28,3	29,3	26,2	27,3
Gasthöfe	782	735	94,0	-3,0	17731	16678	94,1	-1,2	20,6	22,0	15,7	17,3
Pensionen	207	196	94,7	-0,5	5514	5274	95,6	-0,5	26,3	27,5	15,6	18,2
Hotels garnis	433	409	94,5	-2,4	17789	16963	95,4	1,3	25,1	26,5	23,6	25,6
zusammen	2377	2251	94,7	-2,0	101245	97158	96,0	0,9	26,3	27,5	23,3	24,8
Erholungsheime u.ä., Boardinghouse	176	168	95,5	-2,9	13184	12670	96,1	0,2	26,7	29,6	23,2	28,4
Ferienzentren	4	4	100,0	0,0	-	-	-	-	-	-	-	-
Ferienhäuser, -wohnungen	513	484	94,3	-4,5	15249	14499	95,1	-3,0	28,8	30,4	12,3	14,3
Hütten, Jugendherbergen	115	100	87,0	-6,5	-	-	-	-	-	-	-	-
zusammen	808	756	93,6	-4,4	46804	44910	96,0	-1,1	36,5	39,0	20,8	26,2
Vorsorge- und Reha-Kliniken	13	10	76,9	-28,6	1269	972	76,6	-24,5	50,0	65,3	40,6	60,2
Betriebe insgesamt	3198	3017	94,3	-2,8	149318	143040	95,8	0,0	29,7	31,3	22,7	25,5
<b>Niedersachsen</b>												
Hotels	1215	1156	95,1	-0,9	79402	76632	96,5	1,3	30,8	31,9	26,8	28,3
Gasthöfe	912	855	93,8	-3,4	20809	19502	93,7	-1,7	21,3	22,8	15,6	17,5
Pensionen	498	469	94,2	-2,1	14323	13553	94,6	-1,7	26,9	28,6	15,2	19,3
Hotels garnis	851	797	93,7	-2,7	28540	26995	94,6	0,2	27,6	29,4	20,0	23,5
zusammen	3476	3277	94,3	-2,2	143074	136682	95,5	0,4	28,4	29,8	22,6	25,0
Erholungsheime u.ä., Boardinghouse	289	277	95,8	-2,1	23626	22543	95,4	-0,8	32,7	35,5	22,3	27,9
Ferienzentren	6	6	100,0	0,0	11677	11268	96,5	-3,3	67,2	70,6	35,4	58,5
Ferienhäuser, -wohnungen	1886	1783	94,5	-4,2	65313	61833	94,7	-1,7	27,8	29,5	11,6	14,0
Hütten, Jugendherbergen	150	133	88,7	-5,7	13650	12965	95,0	0,4	29,3	31,2	15,5	18,5
zusammen	2331	2199	94,3	-4,1	114266	108609	95,0	-1,4	33,0	35,2	16,7	20,9
Vorsorge- und Reha-Kliniken	117	104	88,9	-7,1	17228	15716	91,2	-2,4	69,6	77,3	57,5	66,6
Betriebe insgesamt	5924	5580	94,2	-3,0	274568	261007	95,1	-0,6	32,9	34,9	22,3	26,0

-----  
1) Im Berichtsmontat geöffnete sowie vorübergehend geschlossene Betriebe. 2) Ganz oder teilweise geöffnet. 3) Anteil an Insgesamt.  
4) Maximales Bettenangebot in den zurückliegenden 13 Monaten (einschl. lfd. Monat). 5) Rechnerischer Wert (Übernachtungen / mögliche Bettentage) \* 100. 6) Rechnerischer Wert (Übernachtungen / angebotene Bettentage) \* 100.

4. Ankünfte, Übernachtungen und Aufenthaltsdauer der Gäste nach Betriebsarten und zusammengefassten Gästegruppen (32 02 10 24)

Betriebsart - Ständiger Wohnsitz der Gäste innerhalb / außerhalb der Bundesrepublik Deutschland	April 2006					Winterhalbjahr - November 2005 bis April 2006				
	Ankünfte		Übernachtungen			Ankünfte		Übernachtungen		
	Insgesamt	Veränderung gegenüber dem Vor- jahres- monat 2)	Insgesamt	Veränderung gegenüber dem Vor- jahres- monat 2)	durchschnittliche Aufenthalts- dauer 1)	Insgesamt	Veränderung gegenüber dem Vor- jahres- zeit- raum	Insgesamt	Veränderung gegenüber dem Vor- jahres- zeit- raum	durchschnittliche Aufenthalts- dauer 1)
		Anzahl		%			Anzahl		%	
	1	2	3	4	5	6	7	8	9	10
<b>01 Ostfriesische Inseln</b>										
<b>Hotels</b>										
Bundesrepublik Deutschland	15 095	x	59 956	x	4,0	47 731	18,3	160 549	6,7	3,4
Anderer Wohnsitz	202	x	675	x	3,3	465	49,0	1 377	39,4	3,0
zusammen	15 297	x	60 631	x	4,0	48 196	18,6	161 926	6,9	3,4
<b>Gasthöfe</b>										
Bundesrepublik Deutschland	1 151	x	3 791	x	3,3	2 906	5,6	8 947	-19,1	3,1
Anderer Wohnsitz	5	x	9	x	1,8	8	-46,7	22	-56,0	2,8
zusammen	1 156	x	3 800	x	3,3	2 914	5,4	8 969	-19,3	3,1
<b>Pensionen</b>										
Bundesrepublik Deutschland	4 795	x	19 137	x	4,0	9 847	2,8	39 569	-6,9	4,0
Anderer Wohnsitz	18	x	99	x	5,5	26	8,3	118	96,7	4,5
zusammen	4 813	x	19 236	x	4,0	9 873	2,8	39 687	-6,8	4,0
<b>Hotels garnis</b>										
Bundesrepublik Deutschland	11 859	x	50 156	x	4,2	26 566	15,5	103 442	12,6	3,9
Anderer Wohnsitz	23	x	83	x	3,6	68	33,3	186	-27,6	2,7
zusammen	11 882	x	50 239	x	4,2	26 634	15,5	103 628	12,5	3,9
<b>Hotels, Gasthöfe, Pensionen usw. zusammen</b>										
Bundesrepublik Deutschland	32 900	x	133 040	x	4,0	87 050	15,0	312 507	5,6	3,6
Anderer Wohnsitz	248	x	866	x	3,5	567	41,0	1 703	25,7	3,0
zusammen	33 148	x	133 906	x	4,0	87 617	15,2	314 210	5,7	3,6
<b>Erholungs- und Ferien- heime, Boardinghouse</b>										
Bundesrepublik Deutschland	13 295	x	83 487	x	6,3	31 144	-4,2	179 199	-10,0	5,8
Anderer Wohnsitz	5	x	72	x	14,4	19	58,3	100	72,4	5,3
zusammen	13 300	x	83 559	x	6,3	31 163	-4,1	179 299	-10,0	5,8
<b>Ferienzentren</b>										
Bundesrepublik Deutschland	-	-	-	-	-	-	-	-	-	-
Anderer Wohnsitz	-	-	-	-	-	-	-	-	-	-
zusammen	-	-	-	-	-	-	-	-	-	-
<b>Ferienhäuser, -wohnungen</b>										
Bundesrepublik Deutschland	23 331	x	151 499	x	6,5	44 264	6,0	272 376	6,0	6,2
Anderer Wohnsitz	46	x	219	x	4,8	116	-52,1	631	-51,6	5,4
zusammen	23 377	x	151 718	x	6,5	44 380	5,7	273 007	5,7	6,2
<b>Hütten, Jugendherbergen Jugendherbergsähnln.Einr.</b>										
Bundesrepublik Deutschland	3 587	x	14 199	x	4,0	6 112	-10,9	21 721	-25,7	3,6
Anderer Wohnsitz	-	-	-	-	-	28	47,4	43	7,5	1,5
zusammen	3 587	x	14 199	x	4,0	6 140	-10,7	21 764	-25,7	3,5
<b>Erholungsheime, Ferien- zentren usw. zusammen</b>										
Bundesrepublik Deutschland	40 213	x	249 185	x	6,2	81 520	0,5	473 296	-2,5	5,8
Anderer Wohnsitz	51	x	291	x	5,7	163	-40,3	774	-44,8	4,7
zusammen	40 264	x	249 476	x	6,2	81 683	0,4	474 070	-2,6	5,8
<b>Vorsorge- und Reha-Kliniken</b>										
Bundesrepublik Deutschland	3 782	x	70 182	x	18,6	12 876	1,8	241 751	-0,2	18,8
Anderer Wohnsitz	-	-	-	-	-	-	-	-	-	-
zusammen	3 782	x	70 182	x	18,6	12 876	1,8	241 751	-0,2	18,8
<b>Betriebe insgesamt</b>										
Bundesrepublik Deutschland	76 895	x	452 407	x	5,9	181 446	7,1	1 027 554	0,4	5,7
Anderer Wohnsitz	299	x	1 157	x	3,9	730	8,1	2 477	-10,2	3,4
zusammen	77 194	x	453 564	x	5,9	182 176	7,1	1 030 031	0,4	5,7

-----  
1) Rechnerischer Wert Übernachtungen / Ankünfte, 2) Wg. eines hohen Schätzanteils ist der Nachweis nicht sinnvoll

Noch: 4. Ankünfte, Übernachtungen und Aufenthaltsdauer der Gäste nach Betriebsarten und zusammengefassten Gästegruppen (32 02 10 24)

Betriebsart - Ständiger Wohnsitz der Gäste innerhalb / außerhalb der Bundesrepublik Deutschland	April 2006					Winterhalbjahr - November 2005 bis April 2006				
	Ankünfte		Übernachtungen			Ankünfte		Übernachtungen		
	Insgesamt	Veränderung gegenüber dem Vor- jahres- monat 2)	Insgesamt	Veränderung gegenüber dem Vor- jahres- monat 2)	durchschnittliche Aufenthalts- dauer 1)	Insgesamt	Veränderung gegenüber dem Vor- jahres- zeit- raum	Insgesamt	Veränderung gegenüber dem Vor- jahres- zeit- raum	durchschnittliche Aufenthalts- dauer 1)
		Anzahl		%			Anzahl		%	
	1	2	3	4	5	6	7	8	9	10
<b>02 Nordseeküste</b>										
<b>Hotels</b>										
Bundesrepublik Deutschland	24 388	x	63 839	x	2,6	110 718	0,8	255 465	0,9	2,3
Anderer Wohnsitz	1 060	x	2 696	x	2,5	5 221	4,6	12 581	11,6	2,4
zusammen	25 448	x	66 535	x	2,6	115 939	1,0	268 046	1,3	2,3
<b>Gasthöfe</b>										
Bundesrepublik Deutschland	8 500	x	21 770	x	2,6	28 132	8,2	63 790	6,5	2,3
Anderer Wohnsitz	142	x	293	x	2,1	616	19,8	1 449	37,1	2,4
zusammen	8 642	x	22 063	x	2,6	28 748	8,5	65 239	7,1	2,3
<b>Pensionen</b>										
Bundesrepublik Deutschland	2 849	x	10 258	x	3,6	7 419	2,1	22 671	8,1	3,1
Anderer Wohnsitz	37	x	139	x	3,8	118	-36,6	421	-8,7	3,6
zusammen	2 886	x	10 397	x	3,6	7 537	1,1	23 092	7,8	3,1
<b>Hotels garnis</b>										
Bundesrepublik Deutschland	9 437	x	30 915	x	3,3	30 376	2,9	80 258	5,3	2,6
Anderer Wohnsitz	110	x	266	x	2,4	453	6,6	807	-17,7	1,8
zusammen	9 547	x	31 181	x	3,3	30 829	2,9	81 065	5,0	2,6
<b>Hotels, Gasthöfe, Pensionen usw. zusammen</b>										
Bundesrepublik Deutschland	45 174	x	126 782	x	2,8	176 645	2,3	422 184	2,9	2,4
Anderer Wohnsitz	1 349	x	3 394	x	2,5	6 408	4,8	15 258	10,8	2,4
zusammen	46 523	x	130 176	x	2,8	183 053	2,4	437 442	3,1	2,4
<b>Erholungs- und Ferien- heime, Boardinghouse</b>										
Bundesrepublik Deutschland	3 406	x	12 054	x	3,5	12 196	-9,1	32 878	-19,1	2,7
Anderer Wohnsitz	-	-	-	-	-	39	550,0	519	-19,9	13,3
zusammen	3 406	x	12 054	x	3,5	12 235	-8,9	33 397	-19,1	2,7
<b>Ferienzentren</b>										
Bundesrepublik Deutschland	.	x	.	x	.	.	.	.	.	.
Anderer Wohnsitz	.	x	.	x	.	.	.	.	.	.
zusammen	.	x	.	x	.	.	.	.	.	.
<b>Ferienhäuser, -wohnungen</b>										
Bundesrepublik Deutschland	36 898	x	237 368	x	6,4	83 652	5,3	546 434	4,6	6,5
Anderer Wohnsitz	92	x	525	x	5,7	266	-11,0	1 415	-31,7	5,3
zusammen	36 990	x	237 893	x	6,4	83 918	5,3	547 849	4,5	6,5
<b>Hütten, Jugendherbergen Jugendherbergsähn. Einr.</b>										
Bundesrepublik Deutschland	.	x	.	x	.	.	.	.	.	.
Anderer Wohnsitz	.	x	.	x	.	.	.	.	.	.
zusammen	.	x	.	x	.	.	.	.	.	.
<b>Erholungsheime, Ferien- zentren usw. zusammen</b>										
Bundesrepublik Deutschland	54 891	x	306 459	x	5,6	144 858	10,3	760 653	-1,8	5,3
Anderer Wohnsitz	1 291	x	6 066	x	4,7	5 430	52,0	22 905	10,8	4,2
zusammen	56 182	x	312 525	x	5,6	150 288	11,4	783 558	-1,5	5,2
<b>Vorsorge- und Reha-Kliniken</b>										
Bundesrepublik Deutschland	2 123	x	34 117	x	16,1	7 726	-8,5	120 934	-9,3	15,7
Anderer Wohnsitz	3	x	5	x	1,7	7	-	29	31,8	4,1
zusammen	2 126	x	34 122	x	16,0	7 733	-8,4	120 963	-9,3	15,6
<b>Betriebe insgesamt</b>										
Bundesrepublik Deutschland	102 188	x	467 358	x	4,6	329 229	5,4	1 303 771	-1,1	4,0
Anderer Wohnsitz	2 643	x	9 465	x	3,6	11 845	22,2	38 192	10,8	3,2
zusammen	104 831	x	476 823	x	4,5	341 074	5,9	1 341 963	-0,8	3,9

-----  
1) Rechnerischer Wert Übernachtungen / Ankünfte, 2) Wg. eines hohen Schätzanteils ist der Nachweis nicht sinnvoll

Noch: 4. Ankünfte, Übernachtungen und Aufenthaltsdauer der Gäste nach Betriebsarten und zusammengefassten Gästegruppen (32 02 10 24)

Betriebsart - Ständiger Wohnsitz der Gäste innerhalb / außerhalb der Bundesrepublik Deutschland	April 2006					Winterhalbjahr - November 2005 bis April 2006				
	Ankünfte		Übernachtungen			Ankünfte		Übernachtungen		
	Insgesamt	Veränderung gegenüber dem Vor- jahres- monat 2)	Insgesamt	Veränderung gegenüber dem Vor- jahres- monat 2)	durchschnittliche Aufenthalts- dauer 1)	Insgesamt	Veränderung gegenüber dem Vor- jahres- zeit- raum	Insgesamt	Veränderung gegenüber dem Vor- jahres- zeit- raum	durchschnittliche Aufenthalts- dauer 1)
		Anzahl		%			Anzahl		%	
	1	2	3	4	5	6	7	8	9	10
<b>03 Ostfriesland</b>										
<b>Hotels</b>										
Bundesrepublik Deutschland	14 608	x	32 608	x	2,2	76 286	1,1	147 117	-1,7	1,9
Anderer Wohnsitz	1 076	x	1 903	x	1,8	4 289	14,9	7 872	0,8	1,8
zusammen	15 684	x	34 511	x	2,2	80 575	1,7	154 989	-1,6	1,9
<b>Gasthöfe</b>										
Bundesrepublik Deutschland	2 804	x	5 520	x	2,0	12 365	-6,5	21 875	-9,4	1,8
Anderer Wohnsitz	152	x	317	x	2,1	835	67,7	1 616	39,4	1,9
zusammen	2 956	x	5 837	x	2,0	13 200	-3,8	23 491	-7,2	1,8
<b>Pensionen</b>										
Bundesrepublik Deutschland	1 972	x	5 267	x	2,7	7 388	25,9	15 374	-11,7	2,1
Anderer Wohnsitz	49	x	119	x	2,4	746	390,8	1 092	297,1	1,5
zusammen	2 021	x	5 386	x	2,7	8 134	35,1	16 466	-6,9	2,0
<b>Hotels garnis</b>										
Bundesrepublik Deutschland	4 580	x	10 573	x	2,3	20 794	-4,7	40 751	-6,1	2,0
Anderer Wohnsitz	361	x	673	x	1,9	2 363	5,1	4 564	7,2	1,9
zusammen	4 941	x	11 246	x	2,3	23 157	-3,7	45 315	-4,9	2,0
<b>Hotels, Gasthöfe, Pensionen usw. zusammen</b>										
Bundesrepublik Deutschland	23 964	x	53 968	x	2,3	116 833	0,4	225 117	-4,0	1,9
Anderer Wohnsitz	1 638	x	3 012	x	1,8	8 233	24,2	15 144	12,2	1,8
zusammen	25 602	x	56 980	x	2,2	125 066	1,7	240 261	-3,2	1,9
<b>Erholungs- und Ferien- heime, Boardinghouse</b>										
Bundesrepublik Deutschland	1 251	x	3 602	x	2,9	10 766	1,2	23 235	0,3	2,2
Anderer Wohnsitz	33	x	236	x	7,2	303	25,2	1 357	-2,2	4,5
zusammen	1 284	x	3 838	x	3,0	11 069	1,7	24 592	0,2	2,2
<b>Ferienzentren</b>										
Bundesrepublik Deutschland	-	-	-	-	-	-	-	-	-	-
Anderer Wohnsitz	-	-	-	-	-	-	-	-	-	-
zusammen	-	-	-	-	-	-	-	-	-	-
<b>Ferienhäuser, -wohnungen</b>										
Bundesrepublik Deutschland	1 138	x	6 557	x	5,8	3 745	-1,4	18 892	9,9	5,0
Anderer Wohnsitz	16	x	176	x	11,0	32	-8,6	249	79,1	7,8
zusammen	1 154	x	6 733	x	5,8	3 777	-1,5	19 141	10,5	5,1
<b>Hütten, Jugendherbergen Jugendherbergsähnln.Einr.</b>										
Bundesrepublik Deutschland	.	x	.	x	.	.	.	.	.	.
Anderer Wohnsitz	.	x	.	x	.	.	.	.	.	.
zusammen	.	x	.	x	.	.	.	.	.	.
<b>Erholungsheime, Ferien- zentren usw. zusammen</b>										
Bundesrepublik Deutschland	.	x	.	x	.	.	.	.	.	.
Anderer Wohnsitz	.	x	.	x	.	.	.	.	.	.
zusammen	.	x	.	x	.	.	.	.	.	.
<b>Vorsorge- und Reha-Kliniken</b>										
Bundesrepublik Deutschland	.	x	.	x	.	.	.	.	.	.
Anderer Wohnsitz	.	x	.	x	.	.	.	.	.	.
zusammen	.	x	.	x	.	.	.	.	.	.
<b>Betriebe insgesamt</b>										
Bundesrepublik Deutschland	29 111	x	84 958	x	2,9	140 215	0,5	351 341	-3,9	2,5
Anderer Wohnsitz	1 829	x	3 604	x	2,0	8 723	25,0	16 950	11,7	1,9
zusammen	30 940	x	88 562	x	2,9	148 938	1,7	368 291	-3,2	2,5

-----  
1) Rechnerischer Wert Übernachtungen / Ankünfte, 2) Wg. eines hohen Schätzanteils ist der Nachweis nicht sinnvoll



Noch: 4. Ankünfte, Übernachtungen und Aufenthaltsdauer der Gäste nach Betriebsarten und zusammengefassten Gästegruppen (32 02 10 24)

Betriebsart - Ständiger Wohnsitz der Gäste innerhalb / außerhalb der Bundesrepublik Deutschland	April 2006					Winterhalbjahr - November 2005 bis April 2006				
	Ankünfte		Übernachtungen			Ankünfte		Übernachtungen		
	Insgesamt	Veränderung gegenüber dem Vor- jahres- monat 2)	Insgesamt	Veränderung gegenüber dem Vor- jahres- monat 2)	durchschnittliche Aufenthalts- dauer 1)	Insgesamt	Veränderung gegenüber dem Vor- jahres- zeit- raum	Insgesamt	Veränderung gegenüber dem Vor- jahres- zeit- raum	durchschnittliche Aufenthalts- dauer 1)
		Anzahl		%			Anzahl		%	
	1	2	3	4	5	6	7	8	9	10
<b>04 Untere Elbe-Unterweser</b>										
<b>Hotels</b>										
Bundesrepublik Deutschland	9 235	x	17 279	x	1,9	41 504	-0,9	75 093	-2,1	1,8
Anderer Wohnsitz	1 114	x	2 222	x	2,0	5 134	15,7	10 497	29,5	2,0
zusammen	10 349	x	19 501	x	1,9	46 638	0,7	85 590	0,9	1,8
<b>Gasthöfe</b>										
Bundesrepublik Deutschland	2 407	x	4 638	x	1,9	12 165	1,8	23 049	3,1	1,9
Anderer Wohnsitz	133	x	260	x	2,0	772	25,9	1 780	40,0	2,3
zusammen	2 540	x	4 898	x	1,9	12 937	2,9	24 829	5,0	1,9
<b>Pensionen</b>										
Bundesrepublik Deutschland	784	x	2 534	x	3,2	2 487	-16,4	6 415	-20,0	2,6
Anderer Wohnsitz	48	x	108	x	2,3	241	-12,4	405	-6,3	1,7
zusammen	832	x	2 642	x	3,2	2 728	-16,0	6 820	-19,3	2,5
<b>Hotels garnis</b>										
Bundesrepublik Deutschland	2 663	x	5 726	x	2,2	13 453	6,8	29 586	14,6	2,2
Anderer Wohnsitz	234	x	1 115	x	4,8	1 403	-15,9	6 141	44,8	4,4
zusammen	2 897	x	6 841	x	2,4	14 856	4,1	35 727	18,9	2,4
<b>Hotels, Gasthöfe, Pensionen usw. zusammen</b>										
Bundesrepublik Deutschland	15 089	x	30 177	x	2,0	69 609	0,3	134 143	1,0	1,9
Anderer Wohnsitz	1 529	x	3 705	x	2,4	7 550	7,9	18 823	34,0	2,5
zusammen	16 618	x	33 882	x	2,0	77 159	1,0	152 966	4,1	2,0
<b>Erholungs- und Ferien- heime, Boardinghouse</b>										
Bundesrepublik Deutschland	1 684	x	4 776	x	2,8	11 040	-3,3	25 655	7,9	2,3
Anderer Wohnsitz	-	-	-	-	-	51	82,1	459	836,7	9,0
zusammen	1 684	x	4 776	x	2,8	11 091	-3,1	26 114	9,6	2,4
<b>Ferienzentren</b>										
Bundesrepublik Deutschland	-	-	-	-	-	-	-	-	-	-
Anderer Wohnsitz	-	-	-	-	-	-	-	-	-	-
zusammen	-	-	-	-	-	-	-	-	-	-
<b>Ferienhäuser, -wohnungen</b>										
Bundesrepublik Deutschland	1 022	x	6 641	x	6,5	2 686	12,6	23 272	16,2	8,7
Anderer Wohnsitz	93	x	1 414	x	15,2	351	225,0	6 277	307,3	17,9
zusammen	1 115	x	8 055	x	7,2	3 037	21,8	29 549	36,9	9,7
<b>Hütten, Jugendherbergen Jugendherbergsähnln.Einr.</b>										
Bundesrepublik Deutschland	1 330	x	4 688	x	3,5	5 896	-1,1	15 208	1,6	2,6
Anderer Wohnsitz	63	x	100	x	1,6	209	145,9	396	116,4	1,9
zusammen	1 393	x	4 788	x	3,4	6 105	1,0	15 604	3,0	2,6
<b>Erholungsheime, Ferien- zentren usw. zusammen</b>										
Bundesrepublik Deutschland	4 036	x	16 105	x	4,0	19 622	-0,7	64 135	9,1	3,3
Anderer Wohnsitz	156	x	1 514	x	9,7	611	176,5	7 132	302,3	11,7
zusammen	4 192	x	17 619	x	4,2	20 233	1,2	71 267	17,7	3,5
<b>Vorsorge- und Reha-Kliniken</b>										
Bundesrepublik Deutschland	-	-	-	-	-	-	-	-	-	-
Anderer Wohnsitz	-	-	-	-	-	-	-	-	-	-
zusammen	-	-	-	-	-	-	-	-	-	-
<b>Betriebe insgesamt</b>										
Bundesrepublik Deutschland	19 125	x	46 282	x	2,4	89 231	0,1	198 278	3,5	2,2
Anderer Wohnsitz	1 685	x	5 219	x	3,1	8 161	13,1	25 955	64,0	3,2
zusammen	20 810	x	51 501	x	2,5	97 392	1,0	224 233	8,1	2,3

-----  
1) Rechnerischer Wert Übernachtungen / Ankünfte, 2) Wg. eines hohen Schätzanteils ist der Nachweis nicht sinnvoll

Noch: 4. Ankünfte, Übernachtungen und Aufenthaltsdauer der Gäste nach Betriebsarten und zusammengefassten Gästegruppen (32 02 10 24)

Betriebsart - Ständiger Wohnsitz der Gäste innerhalb / außerhalb der Bundesrepublik Deutschland	April 2006					Winterhalbjahr - November 2005 bis April 2006				
	Ankünfte		Übernachtungen			Ankünfte		Übernachtungen		
	Insgesamt	Veränderung gegenüber dem Vor- jahres- monat 2)	Insgesamt	Veränderung gegenüber dem Vor- jahres- monat 2)	durchschnittliche Aufenthalts- dauer 1)	Insgesamt	Veränderung gegenüber dem Vor- jahres- zeit- raum	Insgesamt	Veränderung gegenüber dem Vor- jahres- zeit- raum	durchschnittliche Aufenthalts- dauer 1)
		Anzahl		%			Anzahl		%	
	1	2	3	4	5	6	7	8	9	10
<b>05 Oldenburger Land</b>										
<b>Hotels</b>										
Bundesrepublik Deutschland	7 556	x	12 758	x	1,7	47 281	-6,4	75 862	-4,4	1,6
Anderer Wohnsitz	1 137	x	2 088	x	1,8	4 880	-7,5	9 368	-2,7	1,9
zusammen	8 693	x	14 846	x	1,7	52 161	-6,5	85 230	-4,2	1,6
<b>Gasthöfe</b>										
Bundesrepublik Deutschland	1 440	x	2 645	x	1,8	7 869	-16,8	14 317	-7,3	1,8
Anderer Wohnsitz	261	x	565	x	2,2	1 112	-7,3	2 331	-17,8	2,1
zusammen	1 701	x	3 210	x	1,9	8 981	-15,7	16 648	-9,0	1,9
<b>Pensionen</b>										
Bundesrepublik Deutschland	.	x	.	x	.	.	.	.	.	.
Anderer Wohnsitz	.	x	.	x	.	.	.	.	.	.
zusammen	.	x	.	x	.	.	.	.	.	.
<b>Hotels garnis</b>										
Bundesrepublik Deutschland	3 403	x	4 801	x	1,4	20 814	3,5	33 354	19,7	1,6
Anderer Wohnsitz	474	x	607	x	1,3	1 549	21,1	2 657	17,6	1,7
zusammen	3 877	x	5 408	x	1,4	22 363	4,5	36 011	19,6	1,6
<b>Hotels, Gasthöfe, Pensionen usw. zusammen</b>										
Bundesrepublik Deutschland	.	x	.	x	.	.	.	.	.	.
Anderer Wohnsitz	.	x	.	x	.	.	.	.	.	.
zusammen	.	x	.	x	.	.	.	.	.	.
<b>Erholungs- und Ferien- heime, Boardinghouse</b>										
Bundesrepublik Deutschland	2 061	x	5 149	x	2,5	14 029	-13,8	27 465	-16,2	2,0
Anderer Wohnsitz	-	-	-	-	-	-	-100,0	-	-100,0	-
zusammen	2 061	x	5 149	x	2,5	14 029	-13,9	27 465	-16,4	2,0
<b>Ferienzentren</b>										
Bundesrepublik Deutschland	-	-	-	-	-	-	-	-	-	-
Anderer Wohnsitz	-	-	-	-	-	-	-	-	-	-
zusammen	-	-	-	-	-	-	-	-	-	-
<b>Ferienhäuser, -wohnungen</b>										
Bundesrepublik Deutschland	.	x	.	x	.	.	.	.	.	.
Anderer Wohnsitz	.	x	.	x	.	.	.	.	.	.
zusammen	.	x	.	x	.	.	.	.	.	.
<b>Hütten, Jugendherbergen Jugendherbergsähnln.Einr.</b>										
Bundesrepublik Deutschland	1 169	x	3 705	x	3,2	4 994	-0,2	13 041	5,4	2,6
Anderer Wohnsitz	57	x	83	x	1,5	150	-64,0	251	-64,4	1,7
zusammen	1 226	x	3 788	x	3,1	5 144	-5,1	13 292	1,6	2,6
<b>Erholungsheime, Ferien- zentren usw. zusammen</b>										
Bundesrepublik Deutschland	.	x	.	x	.	.	.	.	.	.
Anderer Wohnsitz	.	x	.	x	.	.	.	.	.	.
zusammen	.	x	.	x	.	.	.	.	.	.
<b>Vorsorge- und Reha-Kliniken</b>										
Bundesrepublik Deutschland	-	-	-	-	-	-	-	-	-	-
Anderer Wohnsitz	-	-	-	-	-	-	-	-	-	-
zusammen	-	-	-	-	-	-	-	-	-	-
<b>Betriebe insgesamt</b>										
Bundesrepublik Deutschland	15 969	x	30 175	x	1,9	96 723	-6,0	168 576	-1,7	1,7
Anderer Wohnsitz	1 951	x	3 389	x	1,7	7 739	-6,2	14 692	-6,2	1,9
zusammen	17 920	x	33 564	x	1,9	104 462	-6,0	183 268	-2,0	1,8

-----  
1) Rechnerischer Wert Übernachtungen / Ankünfte, 2) Wg. eines hohen Schätzanteils ist der Nachweis nicht sinnvoll

Noch: 4. Ankünfte, Übernachtungen und Aufenthaltsdauer der Gäste nach Betriebsarten und zusammengefassten Gästegruppen (32 02 10 24)

Betriebsart - Ständiger Wohnsitz der Gäste innerhalb / außerhalb der Bundesrepublik Deutschland	April 2006					Winterhalbjahr - November 2005 bis April 2006				
	Ankünfte		Übernachtungen			Ankünfte		Übernachtungen		
	Insgesamt	Veränderung gegenüber dem Vor- jahres- monat 2)	Insgesamt	Veränderung gegenüber dem Vor- jahres- monat 2)	durchschnittliche Aufenthalts- dauer 1)	Insgesamt	Veränderung gegenüber dem Vor- jahres- zeit- raum	Insgesamt	Veränderung gegenüber dem Vor- jahres- zeit- raum	durchschnittliche Aufenthalts- dauer 1)
		Anzahl		%			Anzahl		%	
	1	2	3	4	5	6	7	8	9	10
<b>06 Oldenburger Münsterland</b>										
<b>Hotels</b>										
Bundesrepublik Deutschland	4 217	x	7 050	x	1,7	24 216	5,8	38 327	2,4	1,6
Anderer Wohnsitz	476	x	816	x	1,7	2 686	12,2	4 535	25,0	1,7
zusammen	4 693	x	7 866	x	1,7	26 902	6,4	42 862	4,4	1,6
<b>Gasthöfe</b>										
Bundesrepublik Deutschland	2 289	x	3 505	x	1,5	11 375	1,4	16 369	2,0	1,4
Anderer Wohnsitz	339	x	551	x	1,6	1 697	-12,2	3 403	10,4	2,0
zusammen	2 628	x	4 056	x	1,5	13 072	-0,6	19 772	3,3	1,5
<b>Pensionen</b>										
Bundesrepublik Deutschland	929	x	1 876	x	2,0	4 878	-22,1	8 380	-22,9	1,7
Anderer Wohnsitz	84	x	140	x	1,7	531	-27,9	993	-33,2	1,9
zusammen	1 013	x	2 016	x	2,0	5 409	-22,7	9 373	-24,2	1,7
<b>Hotels garnis</b>										
Bundesrepublik Deutschland	751	x	1 229	x	1,6	4 986	27,7	7 602	27,4	1,5
Anderer Wohnsitz	103	x	259	x	2,5	715	-1,2	1 731	2,9	2,4
zusammen	854	x	1 488	x	1,7	5 701	23,2	9 333	22,0	1,6
<b>Hotels, Gasthöfe, Pensionen usw. zusammen</b>										
Bundesrepublik Deutschland	8 186	x	13 660	x	1,7	45 455	2,7	70 678	0,5	1,6
Anderer Wohnsitz	1 002	x	1 766	x	1,8	5 629	-2,7	10 662	7,9	1,9
zusammen	9 188	x	15 426	x	1,7	51 084	2,1	81 340	1,4	1,6
<b>Erholungs- und Ferien- heime, Boardinghouse</b>										
Bundesrepublik Deutschland	2 096	x	5 919	x	2,8	15 977	19,2	34 619	13,6	2,2
Anderer Wohnsitz	-	-	-	-	-	15	7,1	38	-37,7	2,5
zusammen	2 096	x	5 919	x	2,8	15 992	19,2	34 657	13,5	2,2
<b>Ferienzentren</b>										
Bundesrepublik Deutschland	-	-	-	-	-	-	-	-	-	-
Anderer Wohnsitz	-	-	-	-	-	-	-	-	-	-
zusammen	-	-	-	-	-	-	-	-	-	-
<b>Ferienhäuser, -wohnungen</b>										
Bundesrepublik Deutschland	687	x	4 394	x	6,4	2 630	85,2	13 580	53,1	5,2
Anderer Wohnsitz	2 272	x	8 773	x	3,9	5 303	84,8	21 615	40,5	4,1
zusammen	2 959	x	13 167	x	4,4	7 933	84,9	35 195	45,1	4,4
<b>Hütten, Jugendherbergen Jugendherbergsähnln.Einr.</b>										
Bundesrepublik Deutschland	1 516	x	4 569	x	3,0	5 559	-7,5	12 926	-25,5	2,3
Anderer Wohnsitz	3	x	3	x	1,0	13	-76,4	17	-87,9	1,3
zusammen	1 519	x	4 572	x	3,0	5 572	-8,1	12 943	-26,0	2,3
<b>Erholungsheime, Ferien- zentren usw. zusammen</b>										
Bundesrepublik Deutschland	4 299	x	14 882	x	3,5	24 166	16,0	61 125	7,8	2,5
Anderer Wohnsitz	2 275	x	8 776	x	3,9	5 331	81,4	21 670	39,0	4,1
zusammen	6 574	x	23 658	x	3,6	29 497	24,1	82 795	14,5	2,8
<b>Vorsorge- und Reha-Kliniken</b>										
Bundesrepublik Deutschland	-	-	-	-	-	-	-	-	-	-
Anderer Wohnsitz	-	-	-	-	-	-	-	-	-	-
zusammen	-	-	-	-	-	-	-	-	-	-
<b>Betriebe insgesamt</b>										
Bundesrepublik Deutschland	12 485	x	28 542	x	2,3	69 621	6,9	131 803	3,8	1,9
Anderer Wohnsitz	3 277	x	10 542	x	3,2	10 960	25,6	32 332	26,9	3,0
zusammen	15 762	x	39 084	x	2,5	80 581	9,1	164 135	7,7	2,0

-----  
1) Rechnerischer Wert Übernachtungen / Ankünfte, 2) Wg. eines hohen Schätzanteils ist der Nachweis nicht sinnvoll

Noch: 4. Ankünfte, Übernachtungen und Aufenthaltsdauer der Gäste nach Betriebsarten und zusammengefassten Gästegruppen (32 02 10 24)

Betriebsart - Ständiger Wohnsitz der Gäste innerhalb / außerhalb der Bundesrepublik Deutschland	April 2006					Winterhalbjahr - November 2005 bis April 2006				
	Ankünfte		Übernachtungen			Ankünfte		Übernachtungen		
	Insgesamt	Veränderung gegenüber dem Vor- jahres- monat 2)	Insgesamt	Veränderung gegenüber dem Vor- jahres- monat 2)	durchschnittliche Aufenthalts- dauer 1)	Insgesamt	Veränderung gegenüber dem Vor- jahres- zeit- raum	Insgesamt	Veränderung gegenüber dem Vor- jahres- zeit- raum	durchschnittliche Aufenthalts- dauer 1)
		Anzahl		%			Anzahl		%	
1	2	3	4	5	6	7	8	9	10	
<b>07 Emsland-Grafschaft Bentheim</b>										
<b>Hotels</b>										
Bundesrepublik Deutschland	12 067	x	23 395	x	1,9	69 467	3,9	123 884	4,5	1,8
Anderer Wohnsitz	2 545	x	6 635	x	2,6	11 873	-0,2	30 634	4,1	2,6
zusammen	14 612	x	30 030	x	2,1	81 340	3,3	154 518	4,4	1,9
<b>Gasthöfe</b>										
Bundesrepublik Deutschland	2 570	x	4 975	x	1,9	10 754	15,8	21 662	11,4	2,0
Anderer Wohnsitz	337	x	923	x	2,7	2 127	41,9	4 869	54,0	2,3
zusammen	2 907	x	5 898	x	2,0	12 881	19,5	26 531	17,3	2,1
<b>Pensionen</b>										
Bundesrepublik Deutschland	.	x	.	x	.	.	.	.	.	.
Anderer Wohnsitz	.	x	.	x	.	.	.	.	.	.
zusammen	.	x	.	x	.	.	.	.	.	.
<b>Hotels garnis</b>										
Bundesrepublik Deutschland	1 042	x	1 932	x	1,9	4 959	-2,8	9 321	-6,6	1,9
Anderer Wohnsitz	56	x	96	x	1,7	328	8,3	1 343	83,0	4,1
zusammen	1 098	x	2 028	x	1,8	5 287	-2,1	10 664	-0,4	2,0
<b>Hotels, Gasthöfe, Pensionen usw. zusammen</b>										
Bundesrepublik Deutschland	.	x	.	x	.	.	.	.	.	.
Anderer Wohnsitz	.	x	.	x	.	.	.	.	.	.
zusammen	.	x	.	x	.	.	.	.	.	.
<b>Erholungs- und Ferien- heime, Boardinghouse</b>										
Bundesrepublik Deutschland	3 386	x	11 043	x	3,3	23 396	1,2	48 609	9,1	2,1
Anderer Wohnsitz	104	x	378	x	3,6	318	-38,7	906	-27,8	2,8
zusammen	3 490	x	11 421	x	3,3	23 714	0,3	49 515	8,1	2,1
<b>Ferienzentren</b>										
Bundesrepublik Deutschland	.	x	.	x	.	.	.	.	.	.
Anderer Wohnsitz	.	x	.	x	.	.	.	.	.	.
zusammen	.	x	.	x	.	.	.	.	.	.
<b>Ferienhäuser, -wohnungen</b>										
Bundesrepublik Deutschland	.	x	.	x	.	.	.	.	.	.
Anderer Wohnsitz	.	x	.	x	.	.	.	.	.	.
zusammen	.	x	.	x	.	.	.	.	.	.
<b>Hütten, Jugendherbergen Jugendherbergsähn. Einr.</b>										
Bundesrepublik Deutschland	2 005	x	5 449	x	2,7	5 447	-5,9	13 126	-6,3	2,4
Anderer Wohnsitz	126	x	194	x	1,5	168	95,3	290	111,7	1,7
zusammen	2 131	x	5 643	x	2,6	5 615	-4,4	13 416	-5,1	2,4
<b>Erholungsheime, Ferien- zentren usw. zusammen</b>										
Bundesrepublik Deutschland	26 956	x	119 327	x	4,4	55 343	3,2	193 716	5,3	3,5
Anderer Wohnsitz	1 028	x	3 580	x	3,5	2 630	-24,8	9 009	-26,8	3,4
zusammen	27 984	x	122 907	x	4,4	57 973	1,5	202 725	3,3	3,5
<b>Vorsorge- und Reha-Kliniken</b>										
Bundesrepublik Deutschland	.	x	.	x	.	.	.	.	.	.
Anderer Wohnsitz	.	x	.	x	.	.	.	.	.	.
zusammen	.	x	.	x	.	.	.	.	.	.
<b>Betriebe insgesamt</b>										
Bundesrepublik Deutschland	43 632	x	160 830	x	3,7	145 430	4,2	403 366	3,9	2,8
Anderer Wohnsitz	3 984	x	11 298	x	2,8	17 063	-1,4	46 321	-0,3	2,7
zusammen	47 616	x	172 128	x	3,6	162 493	3,5	449 687	3,4	2,8

-----  
1) Rechnerischer Wert Übernachtungen / Ankünfte, 2) Wg. eines hohen Schätzanteils ist der Nachweis nicht sinnvoll

Noch: 4. Ankünfte, Übernachtungen und Aufenthaltsdauer der Gäste nach Betriebsarten und zusammengefassten Gästegruppen (32 02 10 24)

Betriebsart - Ständiger Wohnsitz der Gäste innerhalb / außerhalb der Bundesrepublik Deutschland	April 2006					Winterhalbjahr - November 2005 bis April 2006				
	Ankünfte		Übernachtungen			Ankünfte		Übernachtungen		
	Insgesamt	Veränderung gegenüber dem Vor- jahres- monat 2)	Insgesamt	Veränderung gegenüber dem Vor- jahres- monat 2)	durchschnittliche Aufenthalts- dauer 1)	Insgesamt	Veränderung gegenüber dem Vor- jahres- zeit- raum	Insgesamt	Veränderung gegenüber dem Vor- jahres- zeit- raum	durchschnittliche Aufenthalts- dauer 1)
	1	2	3	4	5	6	7	8	9	10
<b>08 Osnabrücker Land</b>										
<b>Hotels</b>										
Bundesrepublik Deutschland	15 185	x	28 230	x	1,9	90 860	-0,1	152 784	1,6	1,7
Anderer Wohnsitz	2 823	x	4 819	x	1,7	17 098	35,1	26 279	14,3	1,5
zusammen	18 008	x	33 049	x	1,8	107 958	4,2	179 063	3,3	1,7
<b>Gasthöfe</b>										
Bundesrepublik Deutschland	3 429	x	5 997	x	1,7	17 453	-1,5	29 995	1,0	1,7
Anderer Wohnsitz	380	x	854	x	2,2	2 036	14,7	4 316	-5,7	2,1
zusammen	3 809	x	6 851	x	1,8	19 489	-	34 311	0,1	1,8
<b>Pensionen</b>										
Bundesrepublik Deutschland	3 946	x	11 787	x	3,0	21 215	14,8	43 803	-0,7	2,1
Anderer Wohnsitz	464	x	716	x	1,5	3 150	14,3	4 016	8,7	1,3
zusammen	4 410	x	12 503	x	2,8	24 365	14,8	47 819	0,1	2,0
<b>Hotels garnis</b>										
Bundesrepublik Deutschland	2 237	x	5 854	x	2,6	12 560	3,5	28 615	-2,9	2,3
Anderer Wohnsitz	216	x	548	x	2,5	1 167	-2,4	3 284	40,0	2,8
zusammen	2 453	x	6 402	x	2,6	13 727	3,0	31 899	0,2	2,3
<b>Hotels, Gasthöfe, Pensionen usw. zusammen</b>										
Bundesrepublik Deutschland	24 797	x	51 868	x	2,1	142 088	2,0	255 197	0,6	1,8
Anderer Wohnsitz	3 883	x	6 937	x	1,8	23 451	27,6	37 895	12,8	1,6
zusammen	28 680	x	58 805	x	2,1	165 539	5,0	293 092	2,1	1,8
<b>Erholungs- und Ferien- heime, Boardinghouse</b>										
Bundesrepublik Deutschland	2 266	x	6 999	x	3,1	17 635	-2,1	42 469	11,5	2,4
Anderer Wohnsitz	6	x	16	x	2,7	16	-27,3	31	-60,3	1,9
zusammen	2 272	x	7 015	x	3,1	17 651	-2,1	42 500	11,4	2,4
<b>Ferienzentren</b>										
Bundesrepublik Deutschland	-	-	-	-	-	-	-	-	-	-
Anderer Wohnsitz	-	-	-	-	-	-	-	-	-	-
zusammen	-	-	-	-	-	-	-	-	-	-
<b>Ferienhäuser, -wohnungen</b>										
Bundesrepublik Deutschland	1 216	x	6 031	x	5,0	3 224	2,1	14 775	-3,3	4,6
Anderer Wohnsitz	64	x	246	x	3,8	126	31,3	1 338	70,7	10,6
zusammen	1 280	x	6 277	x	4,9	3 350	2,9	16 113	0,3	4,8
<b>Hütten, Jugendherbergen Jugendherbergsähnl. Einr.</b>										
Bundesrepublik Deutschland	1 796	x	4 230	x	2,4	7 862	-5,8	16 079	-12,7	2,0
Anderer Wohnsitz	241	x	398	x	1,7	784	22,9	1 074	12,1	1,4
zusammen	2 037	x	4 628	x	2,3	8 646	-3,8	17 153	-11,5	2,0
<b>Erholungsheime, Ferien- zentren usw. zusammen</b>										
Bundesrepublik Deutschland	5 278	x	17 260	x	3,3	28 721	-2,7	73 323	2,1	2,6
Anderer Wohnsitz	311	x	660	x	2,1	926	22,5	2 443	34,2	2,6
zusammen	5 589	x	17 920	x	3,2	29 647	-2,1	75 766	2,9	2,6
<b>Vorsorge- und Reha-Kliniken</b>										
Bundesrepublik Deutschland	2 282	x	54 189	x	23,7	12 590	-1,7	301 279	-2,0	23,9
Anderer Wohnsitz	3	x	37	x	12,3	13	333,3	660	1 000,0	50,8
zusammen	2 285	x	54 226	x	23,7	12 603	-1,7	301 939	-1,8	24,0
<b>Betriebe insgesamt</b>										
Bundesrepublik Deutschland	32 357	x	123 317	x	3,8	183 399	1,0	629 799	-0,5	3,4
Anderer Wohnsitz	4 197	x	7 634	x	1,8	24 390	27,4	40 998	15,5	1,7
zusammen	36 554	x	130 951	x	3,6	207 789	3,5	670 797	0,4	3,2

-----  
1) Rechnerischer Wert Übernachtungen / Ankünfte, 2) Wg. eines hohen Schätzanteils ist der Nachweis nicht sinnvoll

Noch: 4. Ankünfte, Übernachtungen und Aufenthaltsdauer der Gäste nach Betriebsarten und zusammengefassten Gästegruppen (32 02 10 24)

Betriebsart - Ständiger Wohnsitz der Gäste innerhalb / außerhalb der Bundesrepublik Deutschland	April 2006					Winterhalbjahr - November 2005 bis April 2006				
	Ankünfte		Übernachtungen			Ankünfte		Übernachtungen		
	Insgesamt	Veränderung gegenüber dem Vor- jahres- monat 2)	Insgesamt	Veränderung gegenüber dem Vor- jahres- monat 2)	durchschnittliche Aufenthalts- dauer 1)	Insgesamt	Veränderung gegenüber dem Vor- jahres- zeit- raum	Insgesamt	Veränderung gegenüber dem Vor- jahres- zeit- raum	durchschnittliche Aufenthalts- dauer 1)
		Anzahl		%			Anzahl		%	
	1	2	3	4	5	6	7	8	9	10
<b>09 Mittelweser</b>										
<b>Hotels</b>										
Bundesrepublik Deutschland	11 125	x	17 251	x	1,6	60 278	5,9	95 172	6,0	1,6
Anderer Wohnsitz	1 604	x	2 764	x	1,7	7 798	7,5	13 808	10,2	1,8
zusammen	12 729	x	20 015	x	1,6	68 076	6,1	108 980	6,5	1,6
<b>Gasthöfe</b>										
Bundesrepublik Deutschland	2 656	x	4 369	x	1,6	14 448	17,4	22 623	15,7	1,6
Anderer Wohnsitz	213	x	424	x	2,0	1 340	34,0	2 202	38,2	1,6
zusammen	2 869	x	4 793	x	1,7	15 788	18,6	24 825	17,4	1,6
<b>Pensionen</b>										
Bundesrepublik Deutschland	698	x	1 748	x	2,5	3 637	6,8	8 884	-3,9	2,4
Anderer Wohnsitz	31	x	47	x	1,5	165	-23,6	406	4,9	2,5
zusammen	729	x	1 795	x	2,5	3 802	5,0	9 290	-3,6	2,4
<b>Hotels garnis</b>										
Bundesrepublik Deutschland	947	x	1 782	x	1,9	5 538	4,3	10 737	16,9	1,9
Anderer Wohnsitz	86	x	140	x	1,6	413	3,8	861	36,9	2,1
zusammen	1 033	x	1 922	x	1,9	5 951	4,3	11 598	18,2	1,9
<b>Hotels, Gasthöfe, Pensionen usw. zusammen</b>										
Bundesrepublik Deutschland	15 426	x	25 150	x	1,6	83 901	7,6	137 416	7,6	1,6
Anderer Wohnsitz	1 934	x	3 375	x	1,7	9 716	9,5	17 277	14,1	1,8
zusammen	17 360	x	28 525	x	1,6	93 617	7,8	154 693	8,2	1,7
<b>Erholungs- und Ferien- heime, Boardinghouse</b>										
Bundesrepublik Deutschland	1 515	x	3 798	x	2,5	7 106	-3,1	16 171	2,5	2,3
Anderer Wohnsitz	-	-	-	-	-	8	-91,1	13	-95,3	1,6
zusammen	1 515	x	3 798	x	2,5	7 114	-4,1	16 184	0,8	2,3
<b>Ferienzentren</b>										
Bundesrepublik Deutschland	-	-	-	-	-	-	-	-	-	-
Anderer Wohnsitz	-	-	-	-	-	-	-	-	-	-
zusammen	-	-	-	-	-	-	-	-	-	-
<b>Ferienhäuser, -wohnungen</b>										
Bundesrepublik Deutschland	612	x	2 635	x	4,3	1 710	-7,0	7 160	-0,3	4,2
Anderer Wohnsitz	8	x	19	x	2,4	13	-75,5	44	-80,1	3,4
zusammen	620	x	2 654	x	4,3	1 723	-8,9	7 204	-2,7	4,2
<b>Hütten, Jugendherbergen Jugendherbergsähnl. Einr.</b>										
Bundesrepublik Deutschland	1 813	x	7 108	x	3,9	7 884	43,3	21 895	31,5	2,8
Anderer Wohnsitz	-	-	-	-	-	-	-100,0	-	-100,0	-
zusammen	1 813	x	7 108	x	3,9	7 884	41,2	21 895	30,4	2,8
<b>Erholungsheime, Ferien- zentren usw. zusammen</b>										
Bundesrepublik Deutschland	3 940	x	13 541	x	3,4	16 700	13,8	45 226	14,2	2,7
Anderer Wohnsitz	8	x	19	x	2,4	21	-90,7	57	-91,1	2,7
zusammen	3 948	x	13 560	x	3,4	16 721	12,2	45 283	12,5	2,7
<b>Vorsorge- und Reha-Kliniken</b>										
Bundesrepublik Deutschland	-	-	-	-	-	-	-	-	-	-
Anderer Wohnsitz	-	-	-	-	-	-	-	-	-	-
zusammen	-	-	-	-	-	-	-	-	-	-
<b>Betriebe insgesamt</b>										
Bundesrepublik Deutschland	19 366	x	38 691	x	2,0	100 601	8,6	182 642	9,1	1,8
Anderer Wohnsitz	1 942	x	3 394	x	1,7	9 737	7,0	17 334	9,9	1,8
zusammen	21 308	x	42 085	x	2,0	110 338	8,5	199 976	9,2	1,8

-----  
1) Rechnerischer Wert Übernachtungen / Ankünfte, 2) Wg. eines hohen Schätzanteils ist der Nachweis nicht sinnvoll



Noch: 4. Ankünfte, Übernachtungen und Aufenthaltsdauer der Gäste nach Betriebsarten und zusammengefassten Gästegruppen (32 02 10 24)

Betriebsart - Ständiger Wohnsitz der Gäste innerhalb / außerhalb der Bundesrepublik Deutschland	April 2006					Winterhalbjahr - November 2005 bis April 2006				
	Ankünfte		Übernachtungen		durchschnittliche Aufenthaltsdauer 1)	Ankünfte		Übernachtungen		durchschnittliche Aufenthaltsdauer 1)
	Insgesamt	Veränderung gegenüber dem Vorjahresmonat 2)	Insgesamt	Veränderung gegenüber dem Vorjahresmonat 2)		Insgesamt	Veränderung gegenüber dem Vorjahreszeitraum	Insgesamt	Veränderung gegenüber dem Vorjahreszeitraum	
	Anzahl	%	Anzahl	%	Tage	Anzahl	%	Anzahl	%	Tage
	1	2	3	4	5	6	7	8	9	10
<b>10 Lüneburger Heide</b>										
<b>Hotels</b>										
Bundesrepublik Deutschland	44 950	x	93 398	x	2,1	234 048	5,7	449 727	4,9	1,9
Anderer Wohnsitz	5 535	x	10 819	x	2,0	25 244	12,6	49 714	18,5	2,0
zusammen	50 485	x	104 217	x	2,1	259 292	6,3	499 441	6,1	1,9
<b>Gasthöfe</b>										
Bundesrepublik Deutschland	11 959	x	22 499	x	1,9	56 326	3,0	101 775	7,2	1,8
Anderer Wohnsitz	1 767	x	4 009	x	2,3	8 130	8,3	18 451	10,3	2,3
zusammen	13 726	x	26 508	x	1,9	64 456	3,7	120 226	7,6	1,9
<b>Pensionen</b>										
Bundesrepublik Deutschland	7 074	x	25 776	x	3,6	24 277	0,4	72 846	-3,3	3,0
Anderer Wohnsitz	269	x	660	x	2,5	1 133	-31,0	2 663	-34,2	2,4
zusammen	7 343	x	26 436	x	3,6	25 410	-1,6	75 509	-4,9	3,0
<b>Hotels garnis</b>										
Bundesrepublik Deutschland	6 993	x	16 227	x	2,3	31 846	-4,3	67 093	-3,9	2,1
Anderer Wohnsitz	1 327	x	3 309	x	2,5	4 399	-18,9	9 982	-26,5	2,3
zusammen	8 320	x	19 536	x	2,3	36 245	-6,4	77 075	-7,6	2,1
<b>Hotels, Gasthöfe, Pensionen usw. zusammen</b>										
Bundesrepublik Deutschland	70 976	x	157 900	x	2,2	346 497	3,9	691 441	3,4	2,0
Anderer Wohnsitz	8 898	x	18 797	x	2,1	38 906	5,2	80 810	5,9	2,1
zusammen	79 874	x	176 697	x	2,2	385 403	4,0	772 251	3,6	2,0
<b>Erholungs- und Ferien- heime, Boardinghouse</b>										
Bundesrepublik Deutschland	6 893	x	22 801	x	3,3	39 746	-14,9	125 523	-18,8	3,2
Anderer Wohnsitz	100	x	360	x	3,6	424	8,2	994	29,4	2,3
zusammen	6 993	x	23 161	x	3,3	40 170	-14,7	126 517	-18,5	3,1
<b>Ferienzentren</b>										
Bundesrepublik Deutschland	.	x	.	x	.	.	.	.	.	.
Anderer Wohnsitz	.	x	.	x	.	.	.	.	.	.
zusammen	.	x	.	x	.	.	.	.	.	.
<b>Ferienhäuser, -wohnungen</b>										
Bundesrepublik Deutschland	11 323	x	49 712	x	4,4	23 034	10,0	108 289	2,0	4,7
Anderer Wohnsitz	597	x	3 787	x	6,3	1 710	81,1	15 867	60,7	9,3
zusammen	11 920	x	53 499	x	4,5	24 744	13,1	124 156	7,0	5,0
<b>Hütten, Jugendherbergen Jugendherbergsähnln.Einr.</b>										
Bundesrepublik Deutschland	5 155	x	14 986	x	2,9	22 405	1,6	55 121	-0,4	2,5
Anderer Wohnsitz	300	x	555	x	1,9	1 507	116,2	3 745	186,1	2,5
zusammen	5 455	x	15 541	x	2,8	23 912	5,1	58 866	3,9	2,5
<b>Erholungsheime, Ferien- zentren usw. zusammen</b>										
Bundesrepublik Deutschland	.	x	.	x	.	.	.	.	.	.
Anderer Wohnsitz	.	x	.	x	.	.	.	.	.	.
zusammen	.	x	.	x	.	.	.	.	.	.
<b>Vorsorge- und Reha-Kliniken</b>										
Bundesrepublik Deutschland	.	x	.	x	.	.	.	.	.	.
Anderer Wohnsitz	.	x	.	x	.	.	.	.	.	.
zusammen	.	x	.	x	.	.	.	.	.	.
<b>Betriebe insgesamt</b>										
Bundesrepublik Deutschland	117 969	x	366 789	x	3,1	559 369	1,2	1 607 475	-0,9	2,9
Anderer Wohnsitz	11 094	x	30 023	x	2,7	51 530	14,5	142 269	22,3	2,8
zusammen	129 063	x	396 812	x	3,1	610 899	2,2	1 749 744	0,7	2,9

-----  
1) Rechnerischer Wert Übernachtungen / Ankünfte, 2) Wg. eines hohen Schätzanteils ist der Nachweis nicht sinnvoll

Noch: 4. Ankünfte, Übernachtungen und Aufenthaltsdauer der Gäste nach Betriebsarten und zusammengefassten Gästegruppen (32 02 10 24)

Betriebsart - Ständiger Wohnsitz der Gäste innerhalb / außerhalb der Bundesrepublik Deutschland	April 2006					Winterhalbjahr - November 2005 bis April 2006				
	Ankünfte		Übernachtungen			Ankünfte		Übernachtungen		
	Insgesamt	Veränderung gegenüber dem Vor- jahres- monat 2)	Insgesamt	Veränderung gegenüber dem Vor- jahres- monat 2)	durchschnittliche Aufenthalts- dauer 1)	Insgesamt	Veränderung gegenüber dem Vor- jahres- zeit- raum	Insgesamt	Veränderung gegenüber dem Vor- jahres- zeit- raum	durchschnittliche Aufenthalts- dauer 1)
	1	2	3	4	5	6	7	8	9	10
<b>11 Weserbergland-Südniedersachsen</b>										
<b>Hotels</b>										
Bundesrepublik Deutschland	26 079	x	48 340	x	1,9	145 067	4,1	263 712	6,0	1,8
Anderer Wohnsitz	3 180	x	6 430	x	2,0	18 006	-6,7	36 291	-10,5	2,0
zusammen	29 259	x	54 770	x	1,9	163 073	2,7	300 003	3,7	1,8
<b>Gasthöfe</b>										
Bundesrepublik Deutschland	7 810	x	13 243	x	1,7	36 234	3,7	57 506	7,5	1,6
Anderer Wohnsitz	1 206	x	2 202	x	1,8	5 561	9,9	8 558	-6,1	1,5
zusammen	9 016	x	15 445	x	1,7	41 795	4,5	66 064	5,5	1,6
<b>Pensionen</b>										
Bundesrepublik Deutschland	1 862	x	6 782	x	3,6	7 841	-15,6	22 168	-9,4	2,8
Anderer Wohnsitz	351	x	1 007	x	2,9	1 119	15,7	3 870	11,8	3,5
zusammen	2 213	x	7 789	x	3,5	8 960	-12,6	26 038	-6,8	2,9
<b>Hotels garnis</b>										
Bundesrepublik Deutschland	9 917	x	17 180	x	1,7	45 632	-2,6	80 183	-1,8	1,8
Anderer Wohnsitz	2 024	x	3 722	x	1,8	10 318	52,5	20 815	54,4	2,0
zusammen	11 941	x	20 902	x	1,8	55 950	4,3	100 998	6,2	1,8
<b>Hotels, Gasthöfe, Pensionen usw. zusammen</b>										
Bundesrepublik Deutschland	45 668	x	85 545	x	1,9	234 774	1,9	423 569	3,7	1,8
Anderer Wohnsitz	6 761	x	13 361	x	2,0	35 004	9,0	69 534	4,4	2,0
zusammen	52 429	x	98 906	x	1,9	269 778	2,7	493 103	3,8	1,8
<b>Erholungs- und Ferien- heime, Boardinghouse</b>										
Bundesrepublik Deutschland	9 583	x	25 746	x	2,7	53 254	11,8	127 197	7,2	2,4
Anderer Wohnsitz	61	x	168	x	2,8	488	-9,1	2 268	0,4	4,6
zusammen	9 644	x	25 914	x	2,7	53 742	11,5	129 465	7,1	2,4
<b>Ferienzentren</b>										
Bundesrepublik Deutschland	-	-	-	-	-	-	-	-	-	-
Anderer Wohnsitz	-	-	-	-	-	-	-	-	-	-
zusammen	-	-	-	-	-	-	-	-	-	-
<b>Ferienhäuser, -wohnungen</b>										
Bundesrepublik Deutschland	846	x	4 248	x	5,0	2 999	15,4	13 444	7,8	4,5
Anderer Wohnsitz	66	x	466	x	7,1	165	103,7	932	85,7	5,6
zusammen	912	x	4 714	x	5,2	3 164	18,1	14 376	10,8	4,5
<b>Hütten, Jugendherbergen Jugendherbergsähnl. Einr.</b>										
Bundesrepublik Deutschland	3 582	x	9 489	x	2,6	17 549	-11,0	40 012	-4,4	2,3
Anderer Wohnsitz	334	x	688	x	2,1	1 378	25,6	2 650	29,7	1,9
zusammen	3 916	x	10 177	x	2,6	18 927	-9,1	42 662	-2,8	2,3
<b>Erholungsheime, Ferien- zentren usw. zusammen</b>										
Bundesrepublik Deutschland	14 011	x	39 483	x	2,8	73 802	5,5	180 653	4,4	2,4
Anderer Wohnsitz	461	x	1 322	x	2,9	2 031	18,4	5 850	21,8	2,9
zusammen	14 472	x	40 805	x	2,8	75 833	5,8	186 503	4,9	2,5
<b>Vorsorge- und Reha-Kliniken</b>										
Bundesrepublik Deutschland	3 786	x	81 812	x	21,6	22 980	-1,1	468 560	5,7	20,4
Anderer Wohnsitz	47	x	285	x	6,1	306	212,2	3 127	341,0	10,2
zusammen	3 833	x	82 097	x	21,4	23 286	-0,2	471 687	6,2	20,3
<b>Betriebe insgesamt</b>										
Bundesrepublik Deutschland	63 465	x	206 840	x	3,3	331 556	2,4	1 072 782	4,7	3,2
Anderer Wohnsitz	7 269	x	14 968	x	2,1	37 341	10,1	78 511	8,8	2,1
zusammen	70 734	x	221 808	x	3,1	368 897	3,2	1 151 293	5,0	3,1

-----  
1) Rechnerischer Wert Übernachtungen / Ankünfte, 2) Wg. eines hohen Schätzanteils ist der Nachweis nicht sinnvoll

Noch: 4. Ankünfte, Übernachtungen und Aufenthaltsdauer der Gäste nach Betriebsarten und zusammengefassten Gästegruppen (32 02 10 24)

Betriebsart - Ständiger Wohnsitz der Gäste innerhalb / außerhalb der Bundesrepublik Deutschland	April 2006					Winterhalbjahr - November 2005 bis April 2006				
	Ankünfte		Übernachtungen		durchschnittliche Aufenthaltsdauer 1)	Ankünfte		Übernachtungen		durchschnittliche Aufenthaltsdauer 1)
	Insgesamt	Veränderung gegenüber dem Vorjahresmonat 2)	Insgesamt	Veränderung gegenüber dem Vorjahresmonat 2)		Insgesamt	Veränderung gegenüber dem Vorjahreszeitraum	Insgesamt	Veränderung gegenüber dem Vorjahreszeitraum	
	Anzahl	%	Anzahl	%	Tage	Anzahl	%	Anzahl	%	Tage
	1	2	3	4	5	6	7	8	9	10
<b>12 Hannover-Hildesheim</b>										
<b>Hotels</b>										
Bundesrepublik Deutschland	57 546	x	99 851	x	1,7	381 675	5,7	642 697	5,6	1,7
Anderer Wohnsitz	17 944	x	37 548	x	2,1	100 330	11,9	210 892	7,6	2,1
zusammen	75 490	x	137 399	x	1,8	482 005	7,0	853 589	6,1	1,8
<b>Gasthöfe</b>										
Bundesrepublik Deutschland	7 115	x	14 214	x	2,0	38 830	-1,7	74 524	-0,4	1,9
Anderer Wohnsitz	1 016	x	3 114	x	3,1	5 444	-1,2	14 038	2,0	2,6
zusammen	8 131	x	17 328	x	2,1	44 274	-1,6	88 562	-	2,0
<b>Pensionen</b>										
Bundesrepublik Deutschland	1 296	x	3 234	x	2,5	6 450	-7,1	13 625	-6,8	2,1
Anderer Wohnsitz	276	x	904	x	3,3	1 218	8,6	3 886	4,1	3,2
zusammen	1 572	x	4 138	x	2,6	7 668	-4,9	17 511	-4,6	2,3
<b>Hotels garnis</b>										
Bundesrepublik Deutschland	20 049	x	38 484	x	1,9	124 706	12,6	239 529	13,6	1,9
Anderer Wohnsitz	5 103	x	12 664	x	2,5	30 144	21,5	74 796	19,2	2,5
zusammen	25 152	x	51 148	x	2,0	154 850	14,2	314 325	14,9	2,0
<b>Hotels, Gasthöfe, Pensionen usw. zusammen</b>										
Bundesrepublik Deutschland	86 006	x	155 783	x	1,8	551 661	6,5	970 375	6,8	1,8
Anderer Wohnsitz	24 339	x	54 230	x	2,2	137 136	13,3	303 612	9,9	2,2
zusammen	110 345	x	210 013	x	1,9	688 797	7,7	1 273 987	7,5	1,8
<b>Erholungs- und Ferien- heime, Boardinghouse</b>										
Bundesrepublik Deutschland	4 085	x	13 063	x	3,2	21 670	11,3	72 361	6,2	3,3
Anderer Wohnsitz	70	x	261	x	3,7	508	48,5	1 610	28,5	3,2
zusammen	4 155	x	13 324	x	3,2	22 178	12,0	73 971	6,6	3,3
<b>Ferienzentren</b>										
Bundesrepublik Deutschland	-	-	-	-	-	-	-	-	-	-
Anderer Wohnsitz	-	-	-	-	-	-	-	-	-	-
zusammen	-	-	-	-	-	-	-	-	-	-
<b>Ferienhäuser, -wohnungen</b>										
Bundesrepublik Deutschland	533	x	2 565	x	4,8	1 276	28,4	5 623	15,8	4,4
Anderer Wohnsitz	43	x	248	x	5,8	107	44,6	445	31,3	4,2
zusammen	576	x	2 813	x	4,9	1 383	29,5	6 068	16,8	4,4
<b>Hütten, Jugendherbergen Jugendherbergsähnl. Einr.</b>										
Bundesrepublik Deutschland	4 599	x	11 751	x	2,6	19 257	0,9	40 924	3,9	2,1
Anderer Wohnsitz	665	x	1 243	x	1,9	2 683	8,9	4 743	2,0	1,8
zusammen	5 264	x	12 994	x	2,5	21 940	1,8	45 667	3,7	2,1
<b>Erholungsheime, Ferien- zentren usw. zusammen</b>										
Bundesrepublik Deutschland	9 217	x	27 379	x	3,0	42 203	6,7	118 908	5,8	2,8
Anderer Wohnsitz	778	x	1 752	x	2,3	3 298	14,5	6 798	8,9	2,1
zusammen	9 995	x	29 131	x	2,9	45 501	7,3	125 706	6,0	2,8
<b>Vorsorge- und Reha-Kliniken</b>										
Bundesrepublik Deutschland	548	x	10 859	x	19,8	3 152	7,5	58 554	-0,6	18,6
Anderer Wohnsitz	-	-	-	-	-	-	-	-	-	-
zusammen	548	x	10 859	x	19,8	3 152	7,5	58 554	-0,6	18,6
<b>Betriebe insgesamt</b>										
Bundesrepublik Deutschland	95 771	x	194 021	x	2,0	597 016	6,5	1 147 837	6,3	1,9
Anderer Wohnsitz	25 117	x	55 982	x	2,2	140 434	13,3	310 410	9,9	2,2
zusammen	120 888	x	250 003	x	2,1	737 450	7,7	1 458 247	7,0	2,0

-----  
1) Rechnerischer Wert Übernachtungen / Ankünfte, 2) Wg. eines hohen Schätzanteils ist der Nachweis nicht sinnvoll

Noch: 4. Ankünfte, Übernachtungen und Aufenthaltsdauer der Gäste nach Betriebsarten und zusammengefassten Gästegruppen (32 02 10 24)

Betriebsart - Ständiger Wohnsitz der Gäste innerhalb / außerhalb der Bundesrepublik Deutschland	April 2006					Winterhalbjahr - November 2005 bis April 2006					
	Ankünfte		Übernachtungen			durchschnittliche Aufenthaltsdauer 1)	Ankünfte		Übernachtungen		
	Insgesamt	Veränderung gegenüber dem Vorjahresmonat 2)	Insgesamt	Veränderung gegenüber dem Vorjahresmonat 2)	Insgesamt		Veränderung gegenüber dem Vorjahreszeitraum	Insgesamt	Veränderung gegenüber dem Vorjahreszeitraum	durchschnittliche Aufenthaltsdauer 1)	
	Anzahl	%	Anzahl	%	Tage	Anzahl	%	Anzahl	%	Tage	
	1	2	3	4	5	6	7	8	9	10	
<b>13 Braunschweiger Land</b>											
<b>Hotels</b>											
Bundesrepublik Deutschland	31 433	x	52 344	x	1,7	185 666	3,2	304 223	6,0	1,6	
Anderer Wohnsitz	5 452	x	11 436	x	2,1	32 060	-8,4	66 959	1,2	2,1	
zusammen	36 885	x	63 780	x	1,7	217 726	1,3	371 182	5,1	1,7	
<b>Gasthöfe</b>											
Bundesrepublik Deutschland	2 536	x	4 597	x	1,8	13 552	-2,1	24 231	-3,9	1,8	
Anderer Wohnsitz	485	x	838	x	1,7	2 419	16,9	4 033	5,9	1,7	
zusammen	3 021	x	5 435	x	1,8	15 971	0,4	28 264	-2,6	1,8	
<b>Pensionen</b>											
Bundesrepublik Deutschland	281	x	939	x	3,3	1 216	-1,5	3 038	-8,9	2,5	
Anderer Wohnsitz	4	x	16	x	4,0	20	25,0	112	143,5	5,6	
zusammen	285	x	955	x	3,4	1 236	-1,1	3 150	-6,8	2,5	
<b>Hotels garnis</b>											
Bundesrepublik Deutschland	7 627	x	14 250	x	1,9	46 904	6,5	87 555	4,1	1,9	
Anderer Wohnsitz	1 262	x	3 114	x	2,5	7 000	17,4	16 190	6,2	2,3	
zusammen	8 889	x	17 364	x	2,0	53 904	7,8	103 745	4,4	1,9	
<b>Hotels, Gasthöfe, Pensionen usw. zusammen</b>											
Bundesrepublik Deutschland	41 877	x	72 130	x	1,7	247 338	3,4	419 047	4,9	1,7	
Anderer Wohnsitz	7 203	x	15 404	x	2,1	41 499	-3,6	87 294	2,4	2,1	
zusammen	49 080	x	87 534	x	1,8	288 837	2,4	506 341	4,4	1,8	
<b>Erholungs- und Ferien- heime, Boardinghouse</b>											
Bundesrepublik Deutschland	772	x	2 032	x	2,6	5 827	-6,5	12 694	0,5	2,2	
Anderer Wohnsitz	-	-	-	-	-	53	-46,5	96	-75,8	1,8	
zusammen	772	x	2 032	x	2,6	5 880	-7,1	12 790	-1,8	2,2	
<b>Ferienzentren</b>											
Bundesrepublik Deutschland	-	-	-	-	-	-	-	-	-	-	
Anderer Wohnsitz	-	-	-	-	-	-	-	-	-	-	
zusammen	-	-	-	-	-	-	-	-	-	-	
<b>Ferienhäuser, -wohnungen</b>											
Bundesrepublik Deutschland	99	x	705	x	7,1	444	-47,1	3 178	15,8	7,2	
Anderer Wohnsitz	5	x	7	x	1,4	24	-	156	-	6,5	
zusammen	104	x	712	x	6,8	468	-44,2	3 334	21,5	7,1	
<b>Hütten, Jugendherbergen Jugendherbergsähnln.Einr.</b>											
Bundesrepublik Deutschland	1 682	x	4 185	x	2,5	6 097	-2,5	14 956	-2,2	2,5	
Anderer Wohnsitz	123	x	223	x	1,8	461	8,5	1 231	39,7	2,7	
zusammen	1 805	x	4 408	x	2,4	6 558	-1,8	16 187	0,1	2,5	
<b>Erholungsheime, Ferien- zentren usw. zusammen</b>											
Bundesrepublik Deutschland	2 553	x	6 922	x	2,7	12 368	-7,2	30 828	0,5	2,5	
Anderer Wohnsitz	128	x	230	x	1,8	538	2,7	1 483	16,0	2,8	
zusammen	2 681	x	7 152	x	2,7	12 906	-6,8	32 311	1,2	2,5	
<b>Vorsorge- und Reha-Kliniken</b>											
Bundesrepublik Deutschland	-	-	-	-	-	-	-	-	-	-	
Anderer Wohnsitz	-	-	-	-	-	-	-	-	-	-	
zusammen	-	-	-	-	-	-	-	-	-	-	
<b>Betriebe insgesamt</b>											
Bundesrepublik Deutschland	44 430	x	79 052	x	1,8	259 706	2,9	449 875	4,6	1,7	
Anderer Wohnsitz	7 331	x	15 634	x	2,1	42 037	-3,5	88 777	2,6	2,1	
zusammen	51 761	x	94 686	x	1,8	301 743	1,9	538 652	4,2	1,8	

-----  
1) Rechnerischer Wert Übernachtungen / Ankünfte, 2) Wg. eines hohen Schätzanteils ist der Nachweis nicht sinnvoll

Noch: 4. Ankünfte, Übernachtungen und Aufenthaltsdauer der Gäste nach Betriebsarten und zusammengefassten Gästegruppen (32 02 10 24)

Betriebsart - Ständiger Wohnsitz der Gäste innerhalb / außerhalb der Bundesrepublik Deutschland	April 2006					Winterhalbjahr - November 2005 bis April 2006				
	Ankünfte		Übernachtungen			Ankünfte		Übernachtungen		
	Insgesamt	Veränderung gegenüber dem Vor- jahres- monat 2)	Insgesamt	Veränderung gegenüber dem Vor- jahres- monat 2)	durchschnittliche Aufenthalts- dauer 1)	Insgesamt	Veränderung gegenüber dem Vor- jahres- zeit- raum	Insgesamt	Veränderung gegenüber dem Vor- jahres- zeit- raum	durchschnittliche Aufenthalts- dauer 1)
		Anzahl		%			Anzahl		%	
	1	2	3	4	5	6	7	8	9	10
<b>14 Harz</b>										
<b>Hotels</b>										
Bundesrepublik Deutschland	27 431	x	73 534	x	2,7	175 305	7,0	467 973	8,0	2,7
Anderer Wohnsitz	4 074	x	11 921	x	2,9	18 584	17,5	51 208	24,1	2,8
zusammen	31 505	x	85 455	x	2,7	193 889	7,9	519 181	9,4	2,7
<b>Gasthöfe</b>										
Bundesrepublik Deutschland	2 599	x	5 946	x	2,3	16 455	6,1	37 366	6,2	2,3
Anderer Wohnsitz	433	x	781	x	1,8	1 857	15,8	3 051	13,1	1,6
zusammen	3 032	x	6 727	x	2,2	18 312	7,0	40 417	6,6	2,2
<b>Pensionen</b>										
Bundesrepublik Deutschland	5 364	x	18 727	x	3,5	31 899	8,8	111 167	2,4	3,5
Anderer Wohnsitz	202	x	637	x	3,2	983	-2,2	3 269	1,0	3,3
zusammen	5 566	x	19 364	x	3,5	32 882	8,5	114 436	2,3	3,5
<b>Hotels garnis</b>										
Bundesrepublik Deutschland	3 567	x	10 286	x	2,9	21 394	0,4	60 224	-2,5	2,8
Anderer Wohnsitz	204	x	467	x	2,3	752	-9,6	1 834	-6,8	2,4
zusammen	3 771	x	10 753	x	2,9	22 146	0,1	62 058	-2,6	2,8
<b>Hotels, Gasthöfe, Pensionen usw. zusammen</b>										
Bundesrepublik Deutschland	38 961	x	108 493	x	2,8	245 053	6,6	676 730	6,0	2,8
Anderer Wohnsitz	4 913	x	13 806	x	2,8	22 176	15,1	59 362	20,7	2,7
zusammen	43 874	x	122 299	x	2,8	267 229	7,2	736 092	7,0	2,8
<b>Erholungs- und Ferien- heime, Boardinghouse</b>										
Bundesrepublik Deutschland	7 844	x	29 094	x	3,7	49 520	-3,4	174 029	-4,2	3,5
Anderer Wohnsitz	103	x	547	x	5,3	555	55,0	3 000	137,2	5,4
zusammen	7 947	x	29 641	x	3,7	50 075	-3,0	177 029	-3,2	3,5
<b>Ferienzentren</b>										
Bundesrepublik Deutschland	-	-	-	-	-	-	-	-	-	-
Anderer Wohnsitz	-	-	-	-	-	-	-	-	-	-
zusammen	-	-	-	-	-	-	-	-	-	-
<b>Ferienhäuser, -wohnungen</b>										
Bundesrepublik Deutschland	7 411	x	41 058	x	5,5	46 172	1,9	236 733	4,4	5,1
Anderer Wohnsitz	830	x	3 466	x	4,2	4 253	4,9	20 497	7,3	4,8
zusammen	8 241	x	44 524	x	5,4	50 425	2,1	257 230	4,6	5,1
<b>Hütten, Jugendherbergen Jugendherbergsähnln.Einr.</b>										
Bundesrepublik Deutschland	3 568	x	9 911	x	2,8	23 260	-5,0	57 796	-6,0	2,5
Anderer Wohnsitz	224	x	344	x	1,5	753	23,0	1 530	5,7	2,0
zusammen	3 792	x	10 255	x	2,7	24 013	-4,3	59 326	-5,7	2,5
<b>Erholungsheime, Ferien- zentren usw. zusammen</b>										
Bundesrepublik Deutschland	18 823	x	80 063	x	4,3	118 952	-1,8	468 558	-0,3	3,9
Anderer Wohnsitz	1 157	x	4 357	x	3,8	5 561	10,6	25 027	14,7	4,5
zusammen	19 980	x	84 420	x	4,2	124 513	-1,3	493 585	0,4	4,0
<b>Vorsorge- und Reha-Kliniken</b>										
Bundesrepublik Deutschland	3 559	x	49 969	x	14,0	21 205	-3,5	278 591	3,7	13,1
Anderer Wohnsitz	11	x	64	x	5,8	278	59,8	1 029	175,1	3,7
zusammen	3 570	x	50 033	x	14,0	21 483	-3,0	279 620	3,9	13,0
<b>Betriebe insgesamt</b>										
Bundesrepublik Deutschland	61 343	x	238 525	x	3,9	385 210	3,3	1 423 879	3,4	3,7
Anderer Wohnsitz	6 081	x	18 227	x	3,0	28 015	14,5	85 418	19,7	3,0
zusammen	67 424	x	256 752	x	3,8	413 225	4,0	1 509 297	4,2	3,7

-----  
1) Rechnerischer Wert Übernachtungen / Ankünfte, 2) Wg. eines hohen Schätzanteils ist der Nachweis nicht sinnvoll

Noch: 4. Ankünfte, Übernachtungen und Aufenthaltsdauer der Gäste nach Betriebsarten und zusammengefassten Gästegruppen (32 02 10 24)

Betriebsart - Ständiger Wohnsitz der Gäste innerhalb / außerhalb der Bundesrepublik Deutschland	April 2006					Winterhalbjahr - November 2005 bis April 2006				
	Ankünfte		Übernachtungen		durchschnittliche Aufenthaltsdauer 1)	Ankünfte		Übernachtungen		durchschnittliche Aufenthaltsdauer 1)
	Insgesamt	Veränderung gegenüber dem Vorjahresmonat 2)	Insgesamt	Veränderung gegenüber dem Vorjahresmonat 2)		Insgesamt	Veränderung gegenüber dem Vorjahreszeitraum	Insgesamt	Veränderung gegenüber dem Vorjahreszeitraum	
	Anzahl	%	Anzahl	%	Tage	Anzahl	%	Anzahl	%	Tage
	1	2	3	4	5	6	7	8	9	10
<b>Niedersachsen</b>										
<b>Hotels</b>										
Bundesrepublik Deutschland	300 915	x	629 833	x	2,1	1 690 102	4,2	3 252 585	4,5	1,9
Anderer Wohnsitz	48 222	x	102 772	x	2,1	253 668	7,9	532 015	8,1	2,1
zusammen	349 137	x	732 605	x	2,1	1 943 770	4,7	3 784 600	5,0	1,9
<b>Gasthöfe</b>										
Bundesrepublik Deutschland	59 265	x	117 709	x	2,0	278 864	2,4	518 029	3,3	1,9
Anderer Wohnsitz	6 869	x	15 140	x	2,2	33 954	10,2	70 119	8,0	2,1
zusammen	66 134	x	132 849	x	2,0	312 818	3,2	588 148	3,9	1,9
<b>Pensionen</b>										
Bundesrepublik Deutschland	32 673	x	110 884	x	3,4	132 352	3,1	377 240	-2,4	2,9
Anderer Wohnsitz	1 872	x	4 698	x	2,5	9 586	3,6	21 620	-1,3	2,3
zusammen	34 545	x	115 582	x	3,3	141 938	3,1	398 860	-2,4	2,8
<b>Hotels garnis</b>										
Bundesrepublik Deutschland	85 072	x	209 395	x	2,5	410 528	5,3	878 250	6,1	2,1
Anderer Wohnsitz	11 583	x	27 063	x	2,3	61 072	17,2	145 191	16,7	2,4
zusammen	96 655	x	236 458	x	2,4	471 600	6,7	1 023 441	7,5	2,2
<b>Hotels, Gasthöfe, Pensionen usw. zusammen</b>										
Bundesrepublik Deutschland	477 925	x	1 067 821	x	2,2	2 511 846	4,1	5 026 104	4,1	2,0
Anderer Wohnsitz	68 546	x	149 673	x	2,2	358 280	9,5	768 945	9,3	2,1
zusammen	546 471	x	1 217 494	x	2,2	2 870 126	4,8	5 795 049	4,8	2,0
<b>Erholungs- und Ferien- heime, Boardinghouse</b>										
Bundesrepublik Deutschland	60 137	x	229 563	x	3,8	313 306	-1,3	942 104	-4,3	3,0
Anderer Wohnsitz	482	x	2 038	x	4,2	2 797	4,5	11 391	15,8	4,1
zusammen	60 619	x	231 601	x	3,8	316 103	-1,3	953 495	-4,1	3,0
<b>Ferienzentren</b>										
Bundesrepublik Deutschland	51 693	x	220 874	x	4,3	175 716	7,4	679 723	-3,2	3,9
Anderer Wohnsitz	3 118	x	14 655	x	4,7	15 946	33,3	67 588	21,8	4,2
zusammen	54 811	x	235 529	x	4,3	191 662	9,2	747 311	-1,4	3,9
<b>Ferienhäuser, -wohnungen</b>										
Bundesrepublik Deutschland	86 900	x	524 625	x	6,0	221 805	5,7	1 301 775	4,8	5,9
Anderer Wohnsitz	4 195	x	19 736	x	4,7	12 685	41,1	71 275	35,6	5,6
zusammen	91 095	x	544 361	x	6,0	234 490	7,1	1 373 050	6,1	5,9
<b>Hütten, Jugendherbergen Jugendherbergsähn. Einr.</b>										
Bundesrepublik Deutschland	38 452	x	115 834	x	3,0	149 008	-2,4	366 654	-3,5	2,5
Anderer Wohnsitz	2 286	x	4 025	x	1,8	8 360	22,9	16 372	27,0	2,0
zusammen	40 738	x	119 859	x	2,9	157 368	-1,3	383 026	-2,5	2,4
<b>Erholungsheime, Ferien- zentren usw. zusammen</b>										
Bundesrepublik Deutschland	237 182	x	1 090 896	x	4,6	859 835	1,9	3 290 256	-0,6	3,8
Anderer Wohnsitz	10 081	x	40 454	x	4,0	39 788	30,7	166 626	27,4	4,2
zusammen	247 263	x	1 131 350	x	4,6	899 623	2,9	3 456 882	0,5	3,8
<b>Vorsorge- und Reha-Kliniken</b>										
Bundesrepublik Deutschland	18 999	x	359 070	x	18,9	97 071	-2,3	1 782 618	-0,1	18,4
Anderer Wohnsitz	72	x	409	x	5,7	637	113,8	5 065	221,2	8,0
zusammen	19 071	x	359 479	x	18,8	97 708	-2,0	1 787 683	0,1	18,3
<b>Betriebe insgesamt</b>										
Bundesrepublik Deutschland	734 106	x	2 517 787	x	3,4	3 468 752	3,4	10 098 978	1,8	2,9
Anderer Wohnsitz	78 699	x	190 536	x	2,4	398 705	11,4	940 636	12,5	2,4
zusammen	812 805	x	2 708 323	x	3,3	3 867 457	4,2	11 039 614	2,6	2,9

-----  
1) Rechnerischer Wert Übernachtungen / Ankünfte, 2) Wg. eines hohen Schätzanteils ist der Nachweis nicht sinnvoll



## 5. Ankünfte, Übernachtungen und Aufenthaltsdauer der Gäste auf Campingplätzen in Niedersachsen nach Herkunftsländern (46 01 25 L)

Herkunftsland (ständiger Wohnsitz)	April 2006						Winterhalbjahr - November 2005 bis April 2006					
	Ankünfte		Übernachtungen				Ankünfte		Übernachtungen			
	Insgesamt	Veränderung gegenüber Vorjahresmonat 3)	Insgesamt	Veränderung gegenüber Vorjahresmonat 3)	Anteil an 1)	durchschnittliche Aufenthaltsdauer 2)	Insgesamt	Veränderung gegenüber Vorjahreszeitr.	Insgesamt	Veränderung gegenüber Vorjahreszeitr.	Anteil an 1)	durchschnittliche Aufenthaltsdauer 2)
1	2	3	4	5	6	7	8	9	10	11	12	
<b>Niedersachsen insgesamt</b>												
<b>Bundesrepublik Deutschland</b>	53321	x	281239	x	94,1	5,3	72412	17,6	372348	37,3	93,9	5,1
Baltische Staaten	-	x	-	x	-	-	318	0,0	1202	0,0	4,9	3,8
Belgien	29	x	83	x	0,5	2,9	50	51,5	129	81,7	0,5	2,6
Dänemark	1806	x	6616	x	37,6	3,7	2211	59,5	7567	142,4	31,1	3,4
Finnland	88	x	674	x	3,8	7,7	116	39,8	712	541,4	2,9	6,1
Frankreich	46	x	795	x	4,5	17,3	53	120,8	862	149,3	3,5	16,3
Griechenland	5	x	20	x	0,1	4,0	5	0,0	20	0,0	0,1	4,0
Großbritannien, Nordirland	97	x	196	x	1,1	2,0	161	172,9	583	291,3	2,4	3,6
Irland, Republik	-	x	-	x	-	-	-	-100,0	-	-100,0	-	-
Island	8	x	8	x	-	1,0	8	100,0	8	-11,1	-	1,0
Italien	11	x	27	x	0,2	2,5	12	200,0	28	460,0	0,1	2,3
Luxemburg	11	x	53	x	0,3	4,8	11	-56,0	54	-63,8	0,2	4,9
Niederlande	1460	x	6295	x	35,8	4,3	2306	37,3	9784	56,7	40,2	4,2
Norwegen	238	x	800	x	4,5	3,4	281	186,7	883	554,1	3,6	3,1
Österreich	32	x	118	x	0,7	3,7	40	122,2	289	011,5	1,2	7,2
Polen	43	x	104	x	0,6	2,4	46	130,0	111	60,9	0,5	2,4
Portugal	-	x	-	x	-	-	-	-100,0	-	-100,0	-	-
Rußland	4	x	4	x	-	1,0	6	0,0	10	0,0	-	1,7
Schweden	373	x	919	x	5,2	2,5	493	159,5	1059	388,0	4,4	2,1
Schweiz	31	x	118	x	0,7	3,8	49	-9,3	160	-4,2	0,7	3,3
Spanien	69	x	356	x	2,0	5,2	83	730,0	382	022,2	1,6	4,6
Tschechische Republik	10	x	10	x	0,1	1,0	15	0,0	15	0,0	0,1	1,0
Türkei	-	x	-	x	-	-	-	0,0	-	0,0	-	-
Ungarn	-	x	-	x	-	-	-	0,0	-	0,0	-	-
sonstige europäische Länder	32	x	143	x	0,8	4,5	43	330,0	166	176,9	0,7	3,9
Europa ohne BRD zusammen	4393	x	17339	x	98,5	3,9	6307	69,5	24024	118,4	98,8	3,8
Republik Südafrika	-	x	-	x	-	-	-	0,0	-	0,0	-	-
sonstige afrikanische Länder	-	x	-	x	-	-	-	0,0	-	0,0	-	-
Afrika zusammen	-	x	-	x	-	-	-	0,0	-	0,0	-	-
Arabische Golfstaaten	-	x	-	x	-	-	-	-100,0	-	-100,0	-	-
China VR, Hongkong	-	x	-	x	-	-	-	0,0	-	0,0	-	-
Israel	-	x	-	x	-	-	-	0,0	-	0,0	-	-
Japan	-	x	-	x	-	-	4	300,0	4	300,0	-	1,0
Süd-Korea	-	x	-	x	-	-	-	0,0	-	0,0	-	-
Taiwan	-	x	-	x	-	-	2	0,0	10	0,0	-	5,0
sonstige asiatische Länder	2	x	10	x	0,1	5,0	2	0,0	10	0,0	-	5,0
Asien zusammen	2	x	10	x	0,1	5,0	8	166,7	24	84,6	0,1	3,0
Kanada	3	x	35	x	0,2	11,7	4	-20,0	36	176,9	0,1	9,0
USA	33	x	101	x	0,6	3,1	33	94,1	101	494,1	0,4	3,1
Mittelamerika und Karibik	2	x	6	x	-	3,0	2	0,0	6	50,0	-	3,0
Brasilien	-	x	-	x	-	-	-	0,0	-	0,0	-	-
sonstige südamerik. Länder	-	x	-	x	-	-	-	0,0	-	0,0	-	-
Amerika zusammen	38	x	142	x	0,8	3,7	39	62,5	143	320,6	0,6	3,7
Australien, Neuseeland, Ozeanien	14	x	28	x	0,2	2,0	18	38,5	34	61,9	0,1	1,9
ohne Angabe	38	x	89	x	0,5	2,3	39	-66,1	91	-85,0	0,4	2,3
Ausland zusammen	4485	x	17608	x	5,9	3,9	6411	65,4	24316	108,3	6,1	3,8
<b>Ankünfte/Übernachtungen insgesamt</b>	57806	x	298847	x	100,0	5,2	78823	20,4	396664	40,2	100,0	5,0

1) Bei Bundesrepublik und Ausland zusammen: Anteil an Übernachtungen insgesamt - sonst: Anteil an Übernachtungen am Ausland zusammen  
 2) Rechnerischer Wert: Übernachtungen / Ankünfte 3) Wg. eines hohen Schätzanteils ist der Nachweis nicht sinnvoll